

Älgöbs och totalresultat 2014

| | Areal ha | jakt dagar (under 1:a veckan) | | Observationer | | | | | | Skjutna | | | | Skjutna | | | | Till- delning | |
|-----------------------------|--------------|--------------------------------------|-------------|---------------|------------------------|---------------|-----------------|------------|--------------------------|------------|------------|----------|-----------|----------|------------|-----------|-----------|------------------|--------------------------|
| | | jakttagare (totalt under 1:a veckan) | | 1:a veckan | | | | | | 1:a veckan | | | | totalt | | | | Vuxna | |
| | | | | Tjur | Kalvlös ko eller kviga | Ko med 1 kalv | Ko med 2 kalvar | Ensam kalv | Ej konst ålder eller kön | Tjur | Ko / Kviga | Tjurkalv | Kviggkalv | Tjur | Ko / kviga | Tjurkalv | Kviggkalv | | *avser flerårsfördelning |
| Killeboda 2 | 149 | | | | | | | | | | | | | | | | | *1 | |
| Killeboda 1 | 400 | | | | | | | | | | | | | | | | 1 | 1 | |
| Tubbarps jaktlag | 152 | | | | | | | | | | | | | | | | | *1 | |
| Naturbruksgymnasiet | 813 | | | | | | | | | | | | | | | | 2 | 1 | |
| Boköns jaktlag | 304 | 4 | 18 | 1 | 3 | 2 | | | | | | | | | | 1 | 1 | | |
| Torup-Drakeberga-Kulleröd | 506 | 4 | 24 | | 2 | 1 | | | | | | | | | | 1 | 1 | 1 | |
| Mjöbygget | 106 | 2 | 16 | | | | | | | | | | | | | | | *1 | |
| Jössahildings jaktlag | 80 | | | | | | | | | | | | | | | | | *1 | |
| Holmö Gård | 20 | | | | | | | | | | | | | | | | | 1 | |
| Skogens jaktlag Torup | 125 | 2 | 2 | 1 | 1 | | | | | | | | | | | | 1 | *1 | |
| Gunånga Jaktvårdsförening | 847 | 6 | 59 | 15 | 5 | 2 | 1 | | | | | 1 | 1 | | | 1 | 2 | 1 | |
| Holma Jaktlag | 894 | 5 | 33 | 7 | | 2 | 2 | | | | | | | | 1 | 2 | 2 | 2 | |
| Loshult sydvästra | 1351 | 6 | 144 | 9 | 12 | 9 | | | | 3 | | | 3 | | | | 3 | 2 | |
| Knaggagårdens jaktlag | 90 | | | | | | | | | | | | | | | | | *1 | |
| Björkrås jaktlag | 137 | 1 | 6 | | | | | | | | | | | | | | | *1 | |
| Ismyrens jaktlag | 583 | 5 | 45 | 5 | 3 | 8 | 1 | 1 | | | 1 | | | | 1 | 1 | 1 | 1 | |
| Svanshals jaktlag | 298 | 4 | 19 | 1 | 2 | | 1 | 1 | | | | | | | 1 | | 1 | | |
| Tjärdalens jaktlag | 88 | 7 | 10 | 1 | | | | 1 | | | | | | | | 1 | | 1 | |
| Boalts Jaktlag | 665 | 2 | 13 | | | | | | | | | | | | | | 1 | 2 | |
| Ekeröds Jaktlag | 752 | 3 | 32 | 1 | | 4 | 1 | | 1 | | | 1 | | | | | 2 | 1 | |
| Lindhult-Gungkullas Jaktlag | 421 | 1 | 9 | 2 | 2 | | | 2 | | 1 | | | 1 | | | | 1 | 1 | |
| Östanbökes Jaktlag | 895 | 3 | 60 | 2 | 1 | 1 | 1 | 1 | | 1 | 1 | | 1 | 1 | | | 2 | 2 | |
| Höghult-Marestorps Jaktlag | 1106 | 3 | 64 | 11 | 3 | 4 | | | 1 | | | 1 | | | | | 2 | 3 | |
| Slähults Jaktlag | 802 | 2 | 20 | 7 | 5 | 7 | 1 | 1 | | | | | | | | 1 | 2 | 1 | |
| Lilla slähuts jaktlag | 272 | 2 | 13 | 3 | | | | 2 | 1 | | | 1 | | | | | 1 | | |
| Svinöns Jaktlag | 377 | 2 | 9 | 1 | | | | | | | | | | | 1 | | 1 | 1 | |
| Vrååns Jaktlag | 701 | 3 | 29 | 2 | 4 | 6 | 3 | 1 | | 1 | 1 | | 1 | 1 | 1 | | 1 | 2 | |
| Mörkhults Jaktlag | 142 | 5 | 16 | 6 | 6 | 5 | | 3 | | | | | | | | 1 | | *1 | |
| Grimmekulla jaktlag | 98 | 1 | 4 | | | | | | | | | | | | | | | *1 | |
| Toalycke jaktlag | 815 | 3 | 33 | 5 | 3 | 4 | | 5 | 1 | | | 1 | | | | | 2 | 1 | |
| Östra Svenstorp | 127 | 1 | 6 | | 1 | | | | | 1 | | | 1 | | | | | *1 | |
| Åbrolla jaktlag | 185 | | | | | | | | | | | | | | | | | 1 | |
| Hultaberg | 210 | | | | | | | | | | | | | | | | 1 | 1 | |
| Svenstorps jaktlag | 1028 | 5 | 127 | 4 | 1 | 3 | 1 | 1 | | | 1 | | 1 | | 1 | 2 | 2 | 2 | |
| Kulhults jaktlag | 854 | 4 | 24 | 2 | 8 | 5 | | | | 1 | | | 1 | | | | 2 | 1 | |
| Hesslehults jaktlag | 568 | 4 | 44 | 4 | 2 | 2 | | | | | | | | 1 | 1 | | 1 | 1 | |
| Älvsjödahls jaktlag | 311 | 5 | 15 | | | | | | | | | | | 1 | | | 1 | | |
| Norrård | 38 | | | | | | | | | | | | | | 1 | | | 1 | |
| Blackatorpsmyren | 60 | | | | | | | | | | | | | | | | | 1 | |
| Björnligans jaktlag | 406 | 1 | 9 | 3 | 2 | 1 | | | 1 | | | 1 | | | 1 | | 1 | 1 | |
| Holmö myr | 67 | 4 | 8 | | | | | | | | | | | | | | | 1 | |
| Bösakulla-Färgeshults Jkl | 921 | 2 | 22 | 1 | 4 | | | | 1 | 1 | | 1 | 1 | | | | 2 | 2 | |
| Kylens jaktlag | 83 | | | | | | | | | | | | | | | | | 1 | |
| Vermanshult | 255 | 1 | 5 | | 1 | | | | | 1 | | | 1 | | | | 1 | | |
| Hamsarp Jkl | 500 | 2 | 18 | | | 4 | | | | | | | | | | | 1 | 1 | |
| Totalt | 19602 | 105 | 956 | 94 | 71 | 70 | 12 | 1 | 27 | 6 | 10 | 3 | 2 | 8 | 10 | 14 | 14 | | |
| Medel | | 3,3 | 24,6 | | | | | | | | | | | | | | | | |

Tjurandel av vuxna

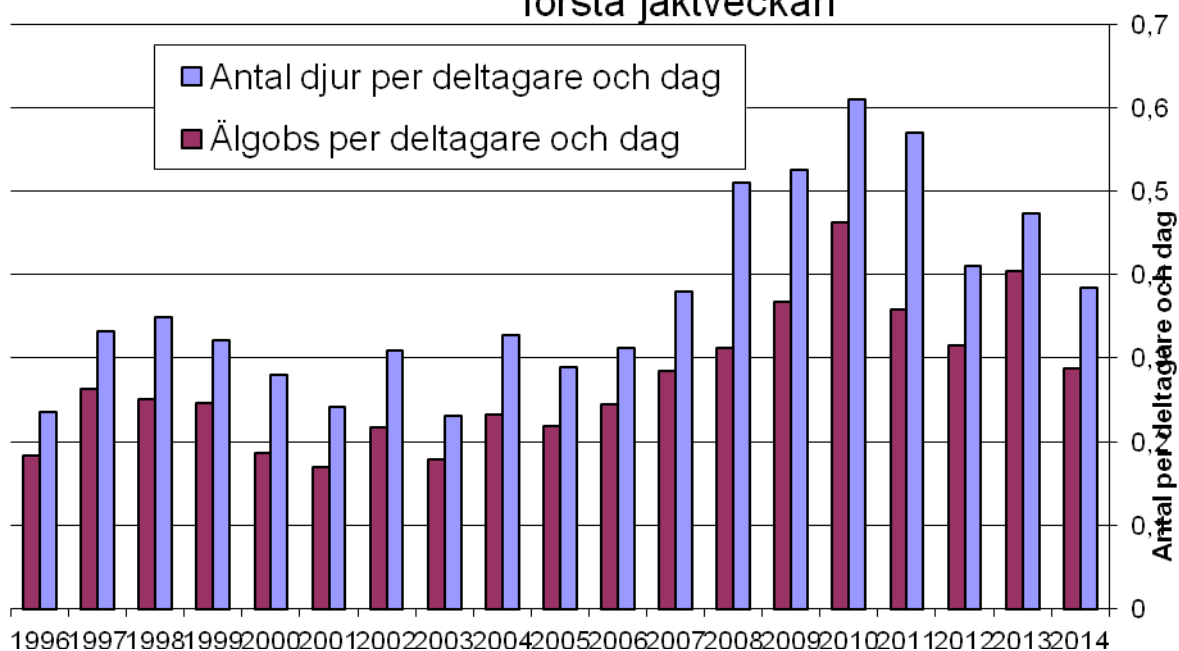
38%

Kalv per hondjur

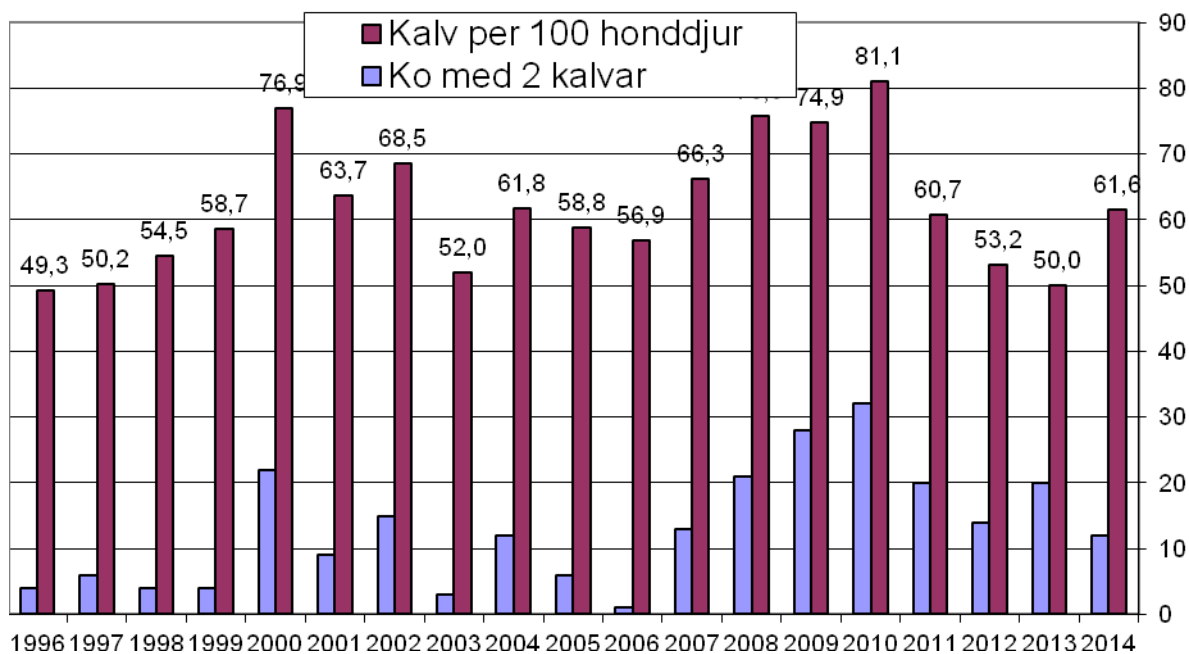
0,61

Älgobsen 2014:

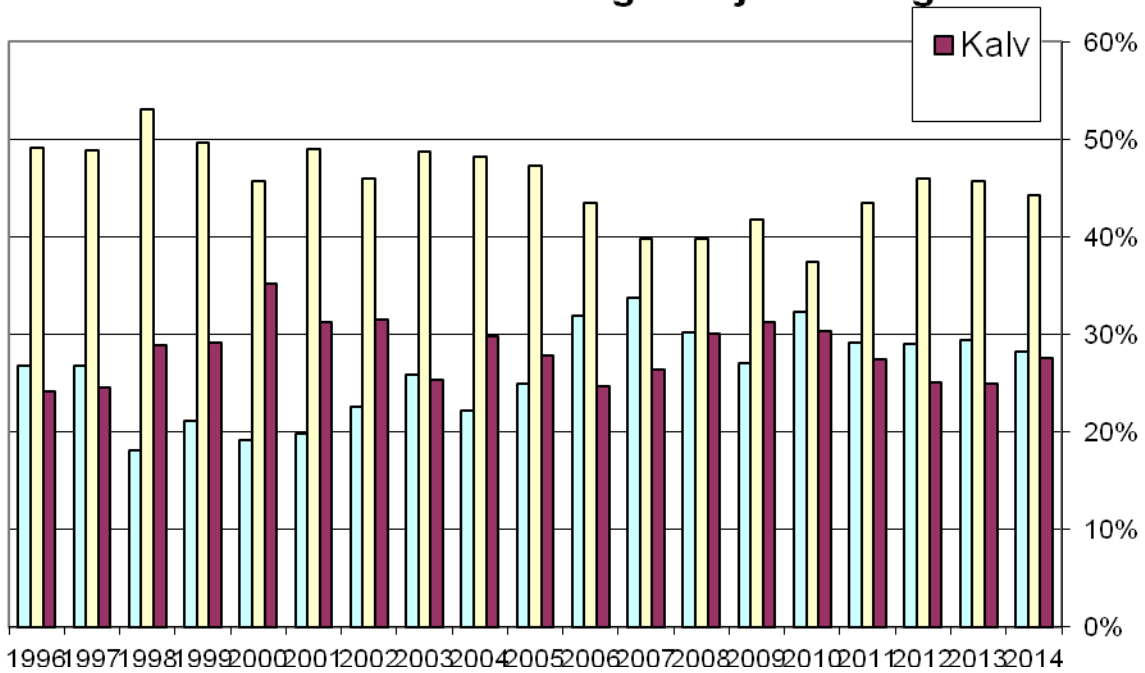
Älgobs under 19 år första jaktveckan



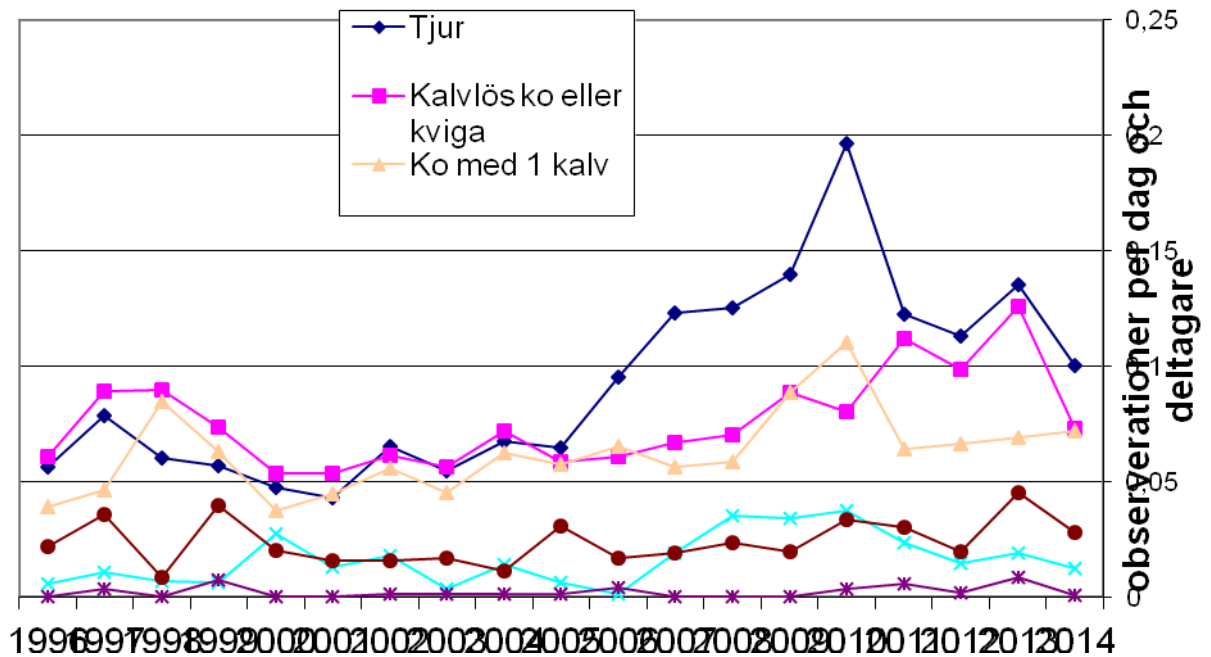
Reproduktionen av kalvar



Fördelning av djur vid älgobs

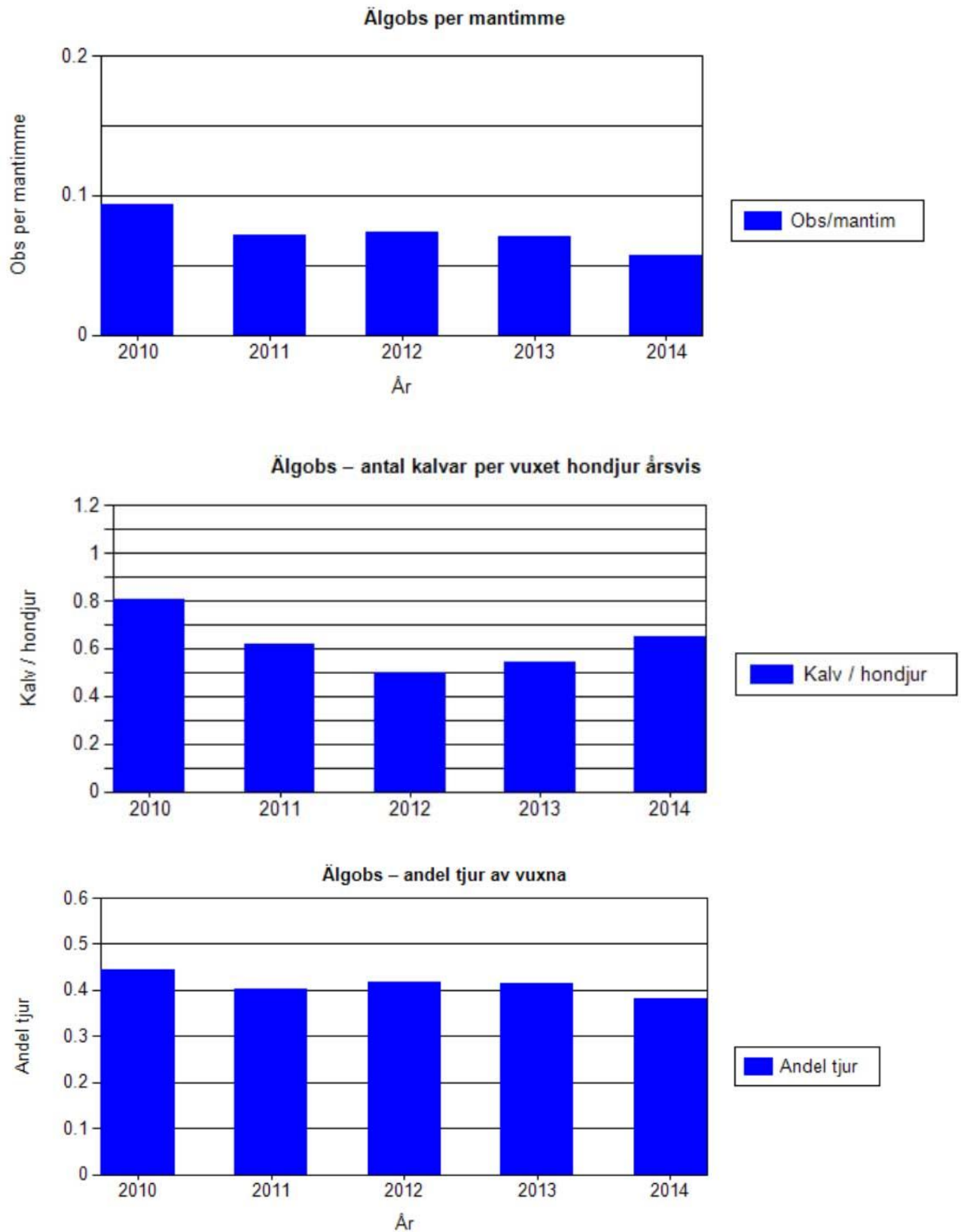


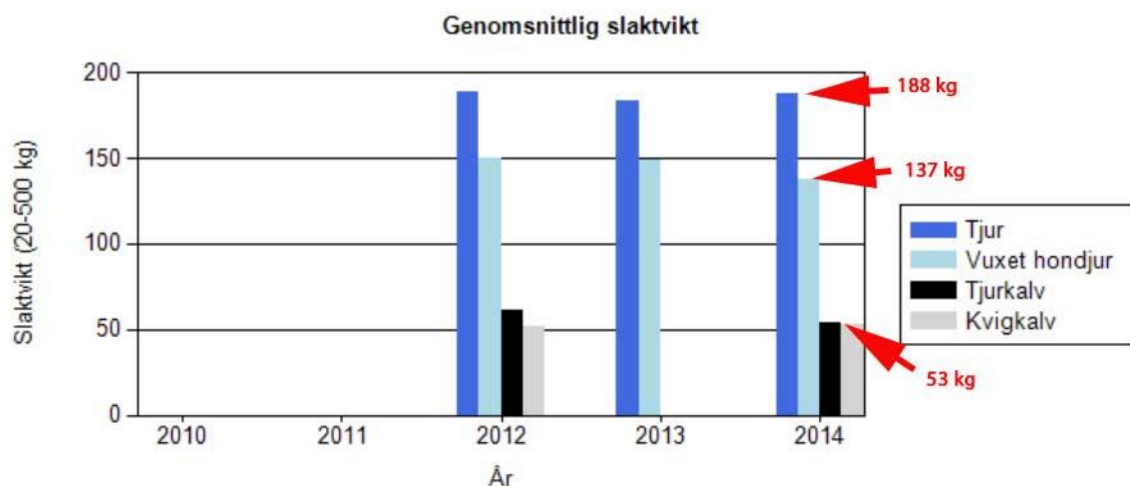
Älgobs över åren



Statistik från viltdata

avser uppgifter de första 30 dagarna





Observerade tjurar

| | | | | | | | | |
|----------------------------|-----------|----------|----------|---------|---------|-------|----------|--|
| Boköns jaktlag | 4 tagg | | | | | | | |
| Gunänga | | | | | | | | |
| Jaktvårdsförening | 3 tagg | 4 tagg | 5 tagg | 6 tagg | | | | |
| Holma Jaktlag | 3 tagg | 4 tagg | 8tagg | | | | | |
| Loshult sydvästra | 4 tagg | 8 tagg | | | | | | |
| Ismyrens jaktlag | 2 tagg | 4tagg | 6 tagg | | | | | |
| Ekeröds Jaktlag | 16 tagg † | | | | | | | |
| Lindhult-Gungullas Jaktlag | 4 tagg | | | | | | | |
| Östanbökes Jaktlag | 6 tagg | 2 tagg | | | | | | |
| Höghult-Marestorps Jaktlag | 0 tagg † | | | | | | | |
| Lilla slähuts jaktlag | 7 tagg † | 4 tagg | | | | | | |
| Svinöns Jaktlag | 4 tagg | | | | | | | |
| Vrååns Jaktlag | 4 tagg | | | | | | | |
| Mörkhults Jaktlag | 2 tagg | 4 tagg | | | | | | |
| Grimmekulla jaktlag | 4 tagg | | | | | | | |
| Toalycke jaktlag | 16 tagg | 0 tagg † | (4 tagg) | | | | | |
| Svenstorps jaktlag | 2 tagg | 7 tagg † | | | | | | |
| Hesslehults jaktlag | 4 tagg | | | | | | | |
| Björnligans jaktlag | 14 tagg † | 10 tagg | 8 tagg | (4 tagg | 6tagg | 8tagg | 10 tagg) | |
| Bösakulla-Färgeshults Jkl | 8 tagg † | (4tagg | 5 tagg | 6 tagg | 8 tagg) | | | |