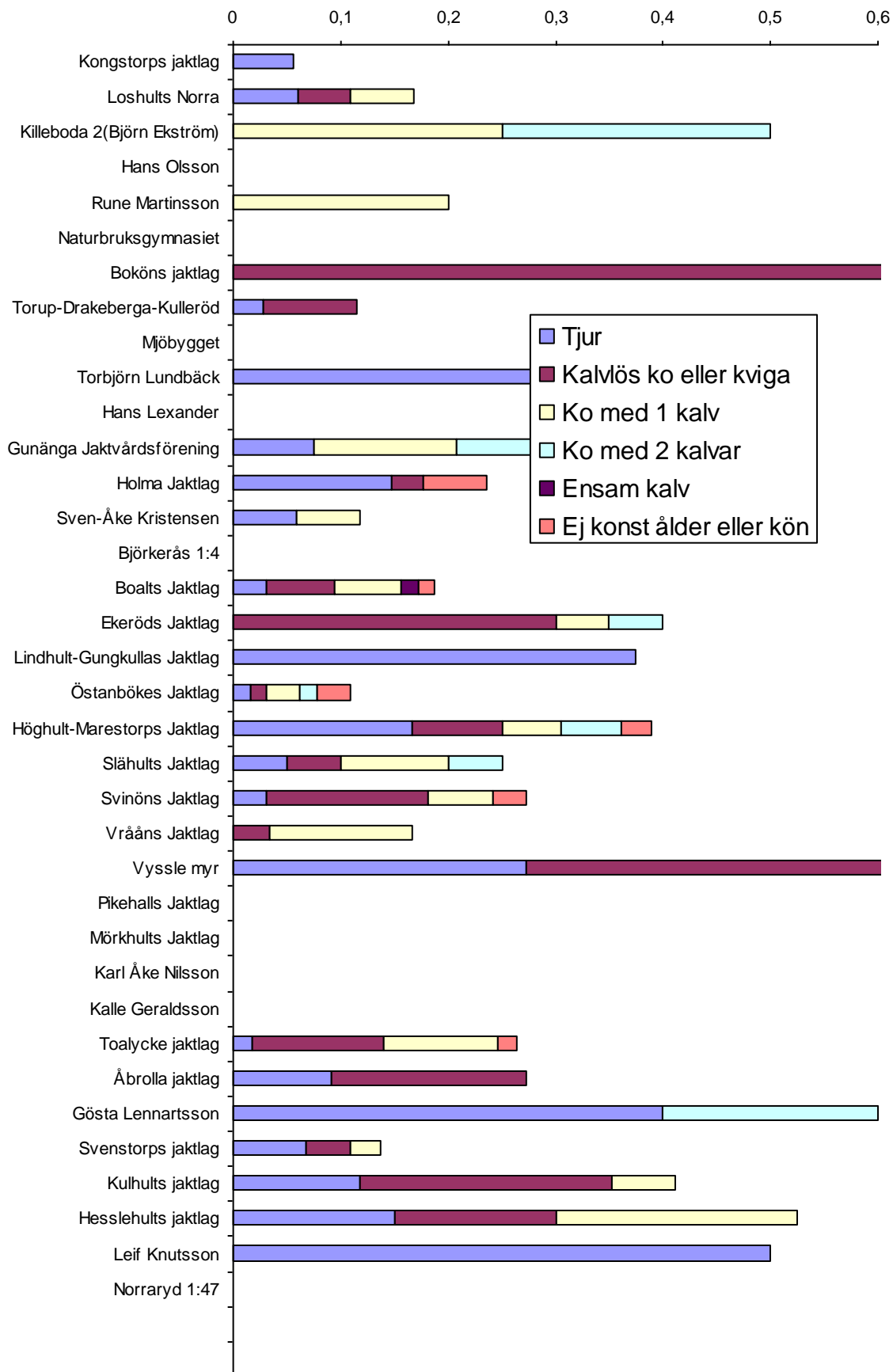


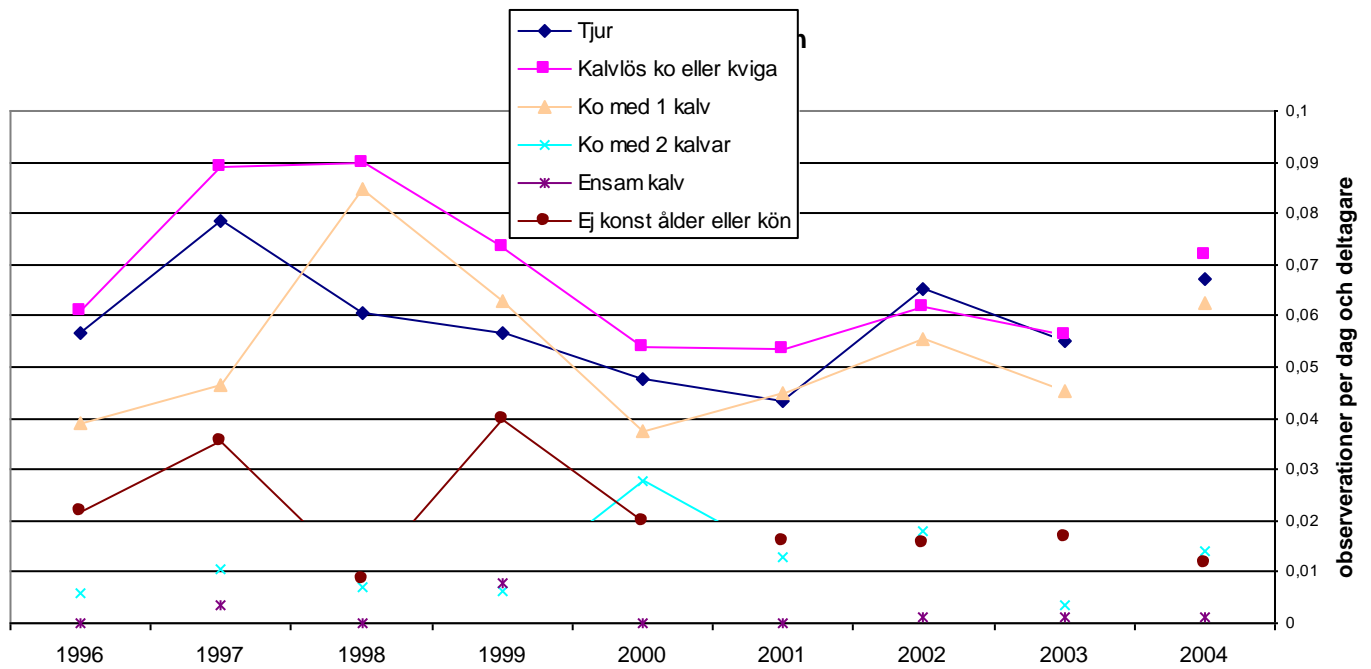
Osby Norra Älgskötselområde 2004

Så här fördelar sig antalet rapporter:

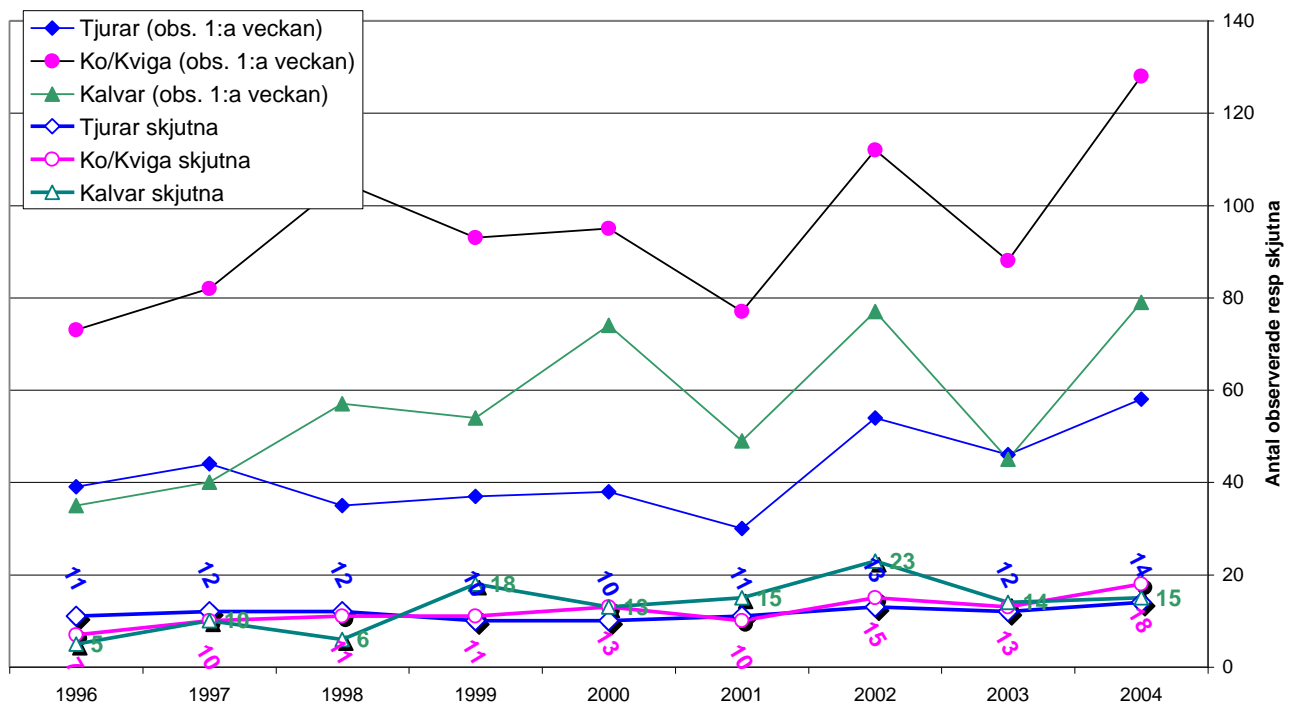
Namn	Älgobs och totalresultat			Observationer						Skjutna				Till- delning					
	Areal ha	jakt dagar (under 1:a veckan)	jakt deltagare (totalt under 1:a veckan)	1:a veckan						1:a veckan				totalt		Kalv(*=vux alt kalv på 4 år)			
				Tjur	Kalvös ko eller kviga	Ko med 1 kalv	Ko med 2 kalvar	Ensam kalv	Ej konst ålder eller kön	Tjur	Ko / Kviga	Tjurkalv	Kvighkalv	Tjur	Ko / kviga	Tjurkalv	Kvighkalv	Vuxna	Kalv(*=vux alt kalv på 4 år)
Kongstorps jaktlag	393	2	18	1						1				1				1	1
Loshults Norra	1307	7	83	5	4	5					1	1		1	2	1		3	2
Killeboda 2(Björn Ekström)	138	2	4			1	1							1					*1+3
Hans Olsson	325															1		1	
Rune Martinsson	160	2	10			2					1				1				*2+2
Naturbruksgymnasiet	813															1		2	1
Boköns jaktlag	255	1	4		3						1				1			1	
Torup-Drakeberga-Kulle	506	5	35	1	3													1	1
Mjöbygget	106	2	17																*1+3
Torbjörn Lundbäck	80	4	13	4	1	1													*1+3
Hans Lexander	145	6	19																*2+2
Gunänga Jaktvårdsförening	988	5	53	4		7	5		2	1		1		1		1		2	2
Holma Jaktlag	703	6	34	5	1				2						1			1	2
Sven-Åke Kristensen	197	7	17	1		1													*3+1
Björkerås 1:4	137																1		*1+3
Boalts Jaktlag	1201	3	64	2	4	4		1	1	1	1		1	1		1		2	3
Ekeröds Jaktlag	620	2	20		6	1	1				1				1			1	1
Lindhult-Gungkullas Jaktlag	336	1	8	3						1				1				1	
Östanbökes Jaktlag	1011	4	64	1	1	2	1		2	1	1			1	1	1		2	2
Höghult-Marestorps Jaktlag	1108	2	36	6	3	2	2		1	1	1	1	1	1	1	1	1	2	2
Slähults Jaktlag	413	2	20	1	1	2	1			1		1		1		1		1	1
Svinöns Jaktlag	412	5	33	1	5	2			1		1				1			1	1
Vrååns Jaktlag	648	2	30		1	4					1	1			1	1		1	2
Vyssle myr	252	3	11	3	7	1				1				1				1	
Pikehalls Jaktlag	142															1			*3+1
Mörkhults Jaktlag	142	4	18												1				*2+2
Karl Åke Nilsson	98	3	12																*1+3
Kalle Geraldsson	38																		1
Toalycke jaktlag	834	4	57	1	7	6		1			1				2			2	1
Åbrolla jaktlag	496	2	11	1	2						1				1		1	1	1
Gösta Lennartsson	212	1	5	2			1			1				1					*3+1
Svenstorps jaktlag	1018	6	73	5	3	2				1		1		2		1	1	2	2
Kulhults jaktlag	785	1	17	2	4	1					2				2			2	1
Hesslehults jaktlag	565	4	40	6	6	9					1				1			1	1
Leif Knutsson	317	2	4	2						1				1				1	
Norrård 1:47	38	3	9																1
Totalt	16939	103	839	57	62	53	12	1	10	11	14	6	2	14	18	10	5	33	
Medel	472	3,2	26,1																

Älgobservation per deltagare och dag 2004

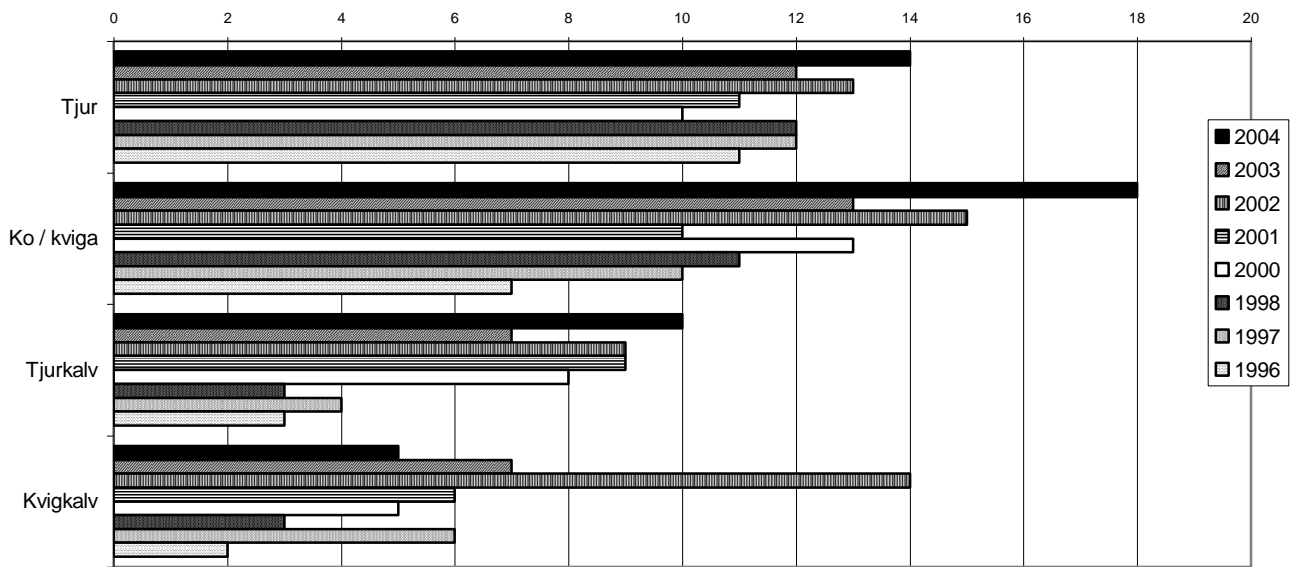




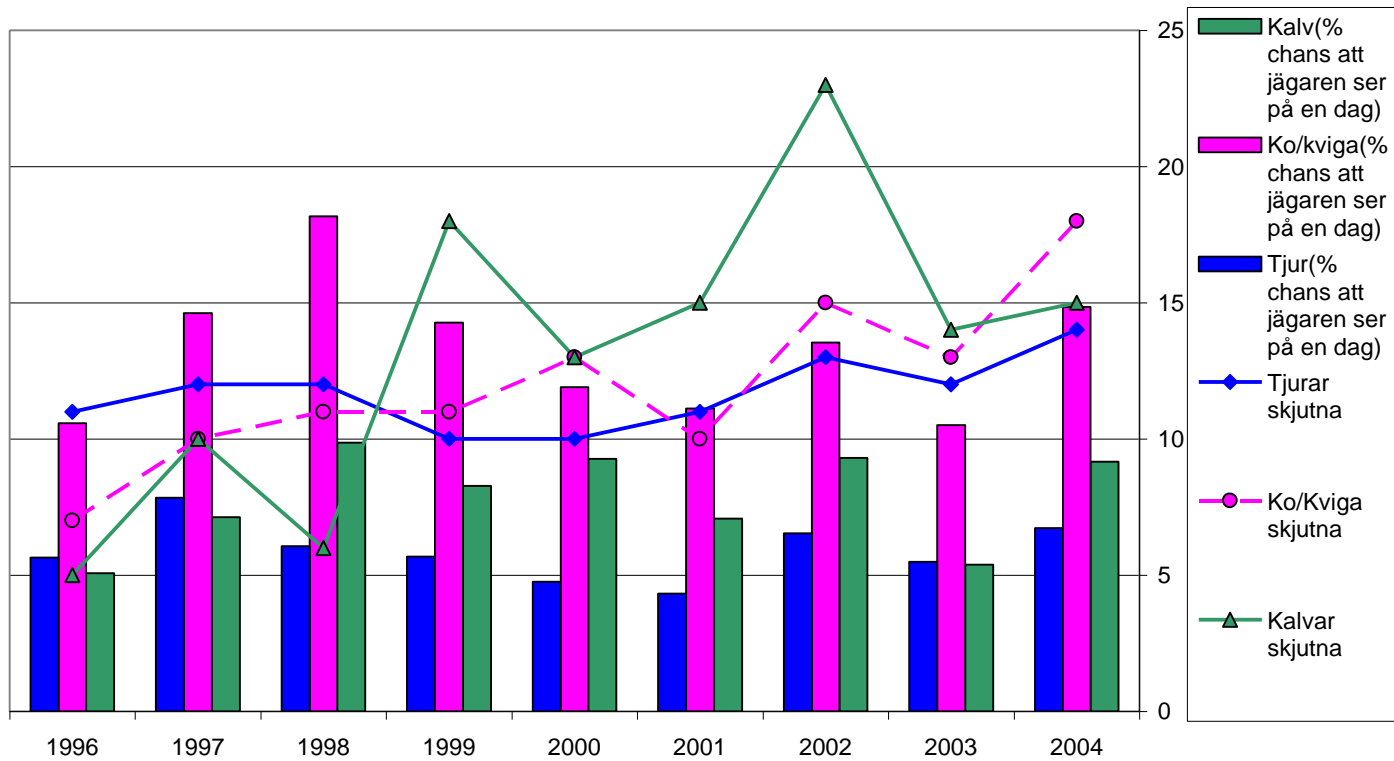
Jämförelse mellan totala antalet älgobs första veckan och totalt antal skjutna djur under året



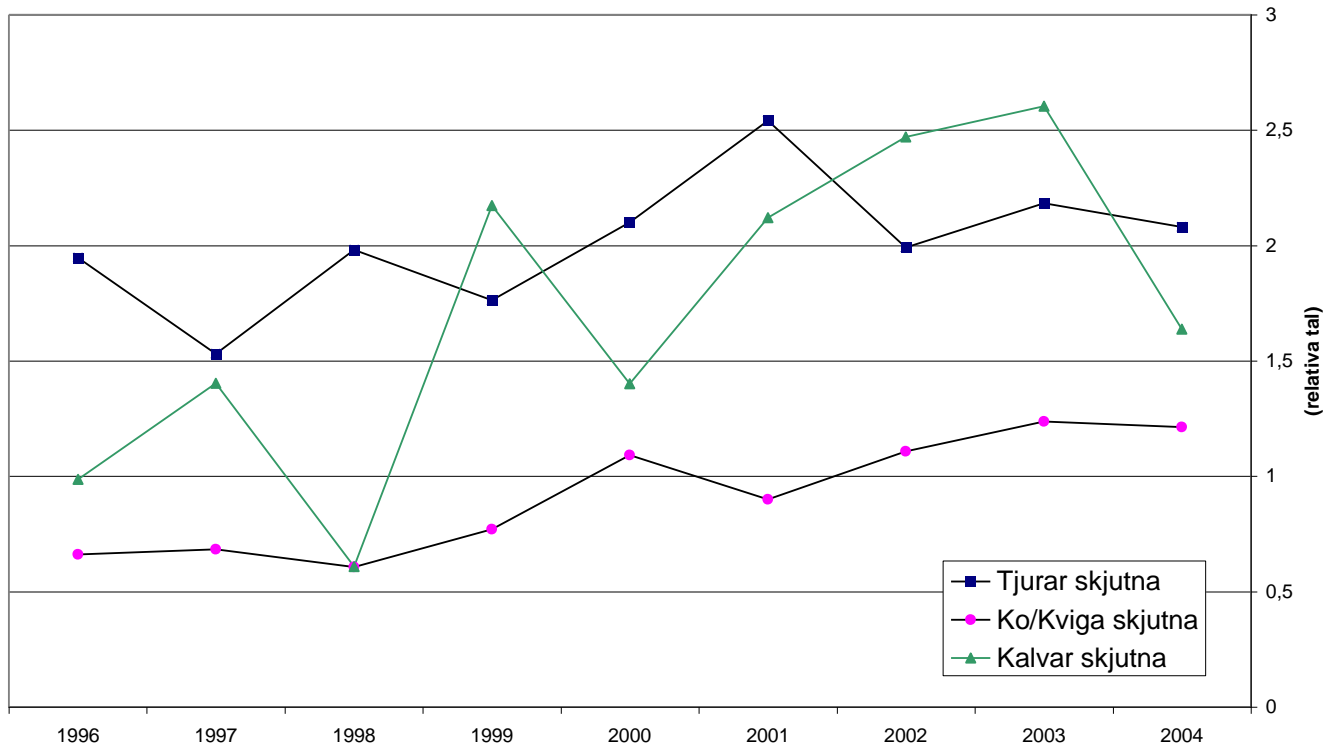
Avskjutning över åren



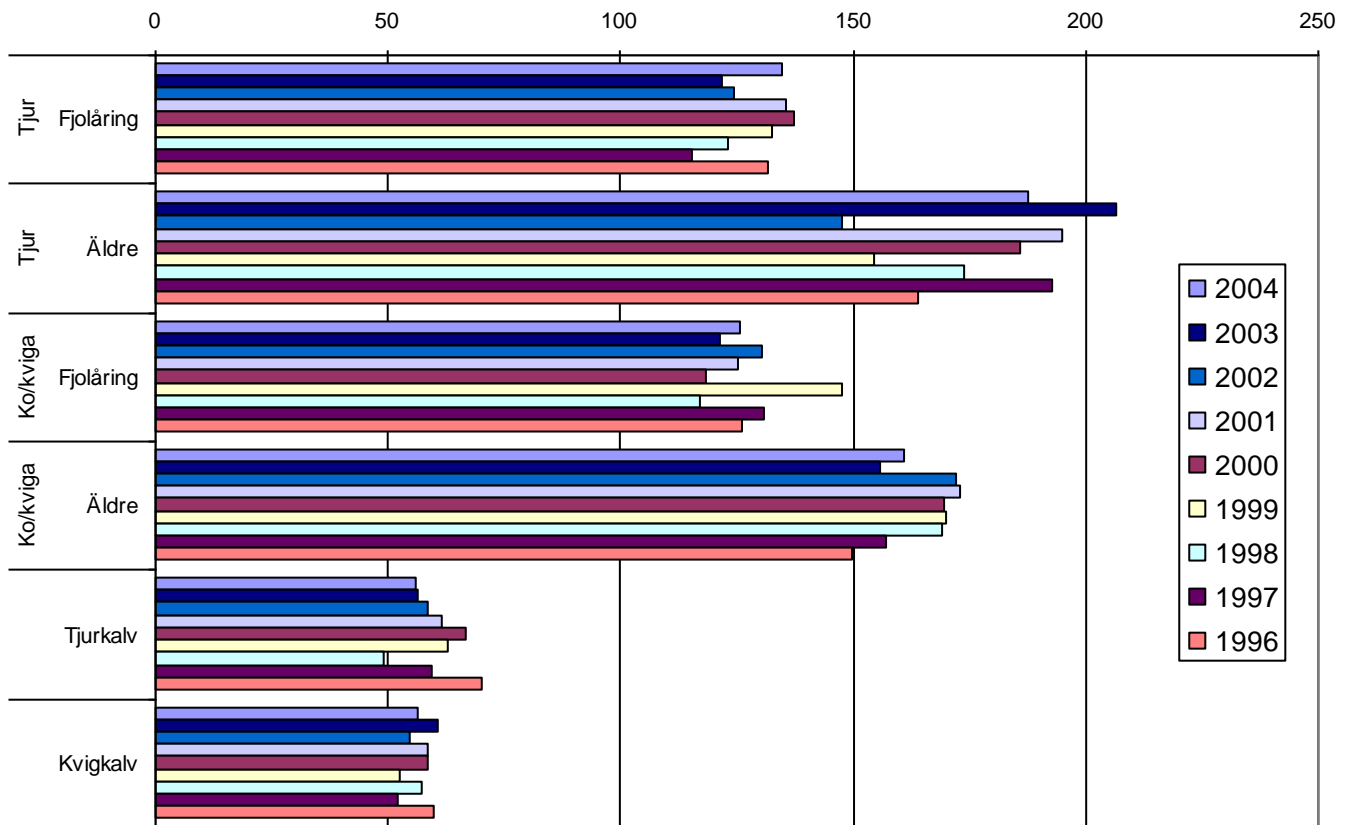
Avskjutning över åren i förhållande till älgobservationer



Relativa avskjutningen i förhållande till älgthet vid älgobservationerna



Vikter över åren (medelvikter)



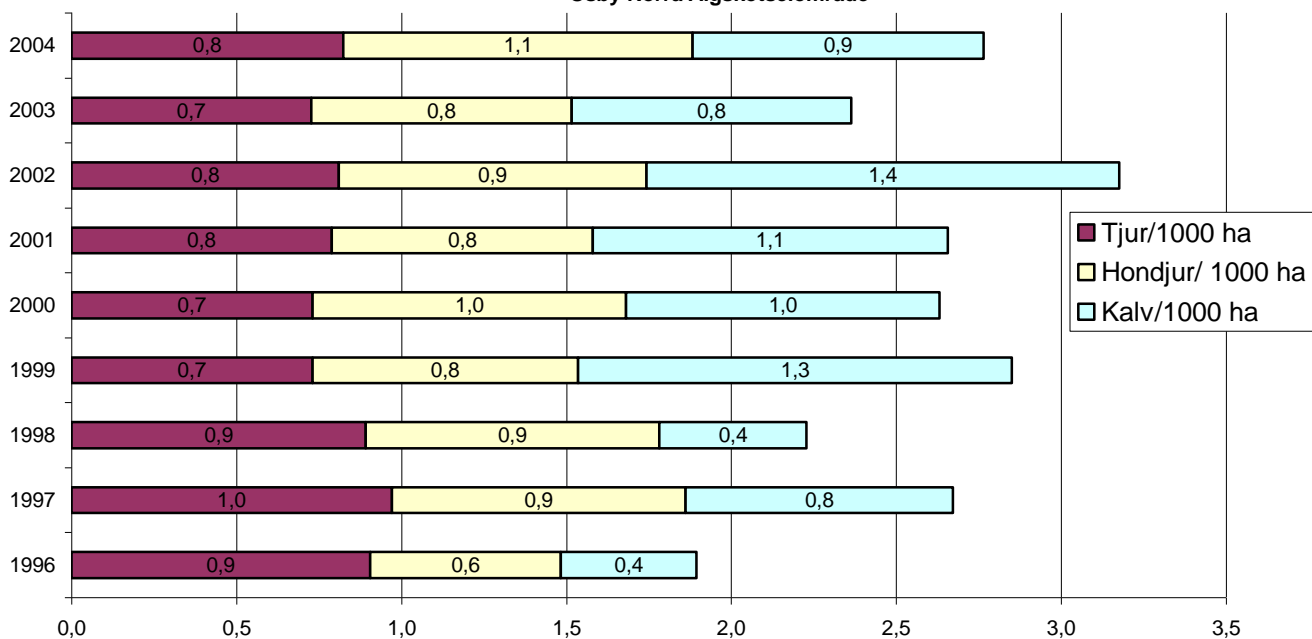
Medelvikter(uppskattad ålder)

	Tjur Fjölåring	Tjur Äldre	Ko/kviga Fjölåring	Ko/kviga Äldre	Tjurkalv	Kvigkalv	Kalvar
2004	135	188	126	161	56	56	56
2003	122	207	121	156	57	61	59
2002	124	147	130	172	59	55	56
2001	136	195	125	173	61	59	60
2000	137	186	118	170	67	58	63
1999	133	155	148	170	63	53	58
1998	123	174	117	169	49	57	53
1997	116	193	131	157	60	52	56
1996	132	164	126	150	70	60	66

År	Ha	Tilldelning vuxna	Tilldelning kalv	Fällda tot.	Fällda tjurar	Fällda hondjur	Fällda kalvar	Älg/1000 ha	Ha/älg	Fällda av tilldelning
1996	12135	26	26	23	11	7	5	1,895344	528	44%
1997	12351	26	27	33	12	11	10	2,671848	374	62%
1998	13464	31	28	30	12	12	6	2,228164	449	51%
1999	13680	27	33	39	10	11	18	2,850877	351	65%
2000	13680	34	26	36	10	13	13	2,631579	380	60%
2001	13923	34	27	37	11	11	15	2,657473	376	61%
2002	16056	38	32	51	13	15	23	3,176383	315	73%
2003	16494	38	34	39	12	13	14	2,364496	423	54%
2004	16996	44	29	47	14	18	15	2,765357	362	64%

Antalet fällda älgar per 1000 hektar 1996 - 2004

Osby Norra Älgskötselområde



Andel fällda kalvar av totalt fällda älgar 1996-2003

Osby Norra Älgskötselområde

