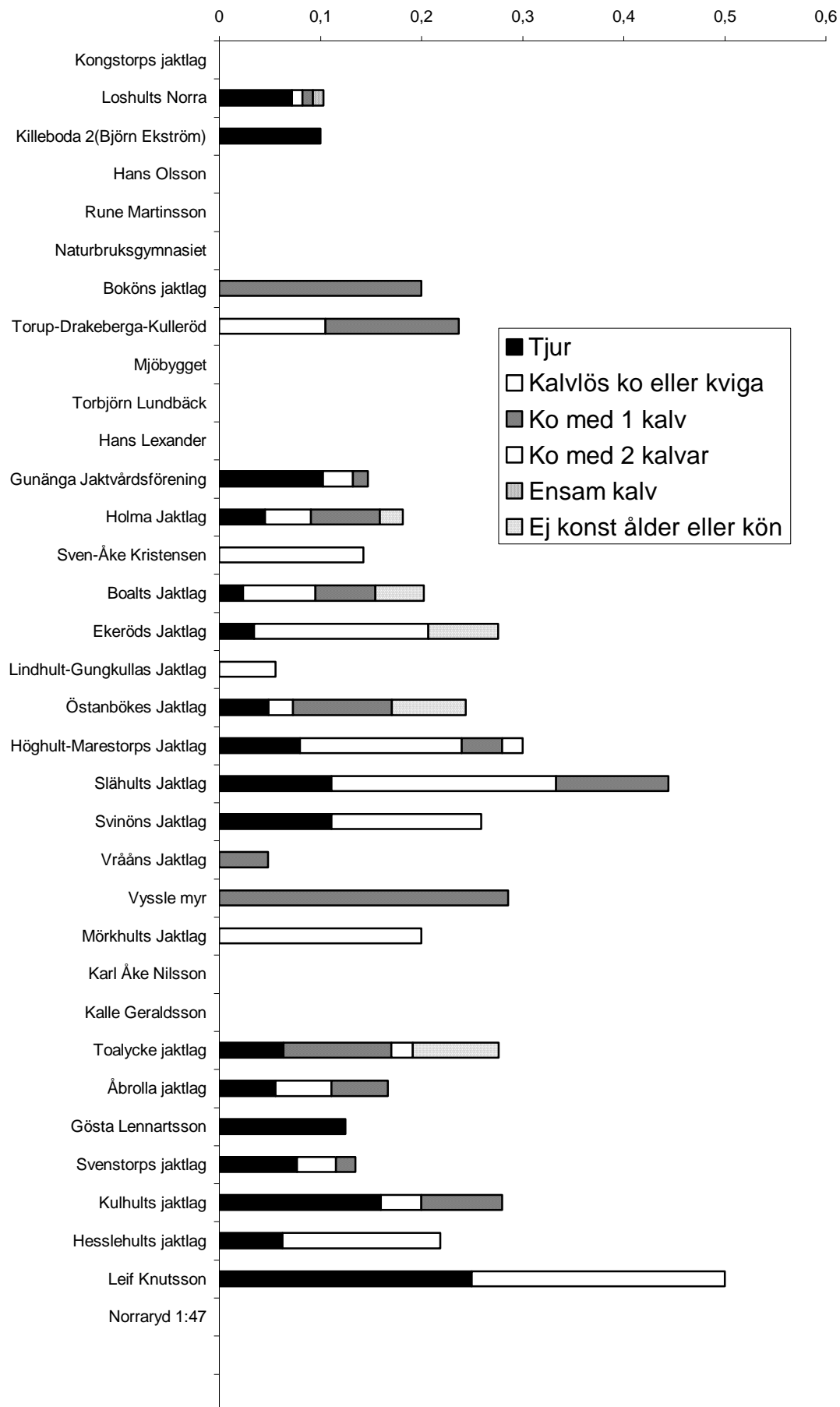


Osby Norra Älgskötselområde 2003

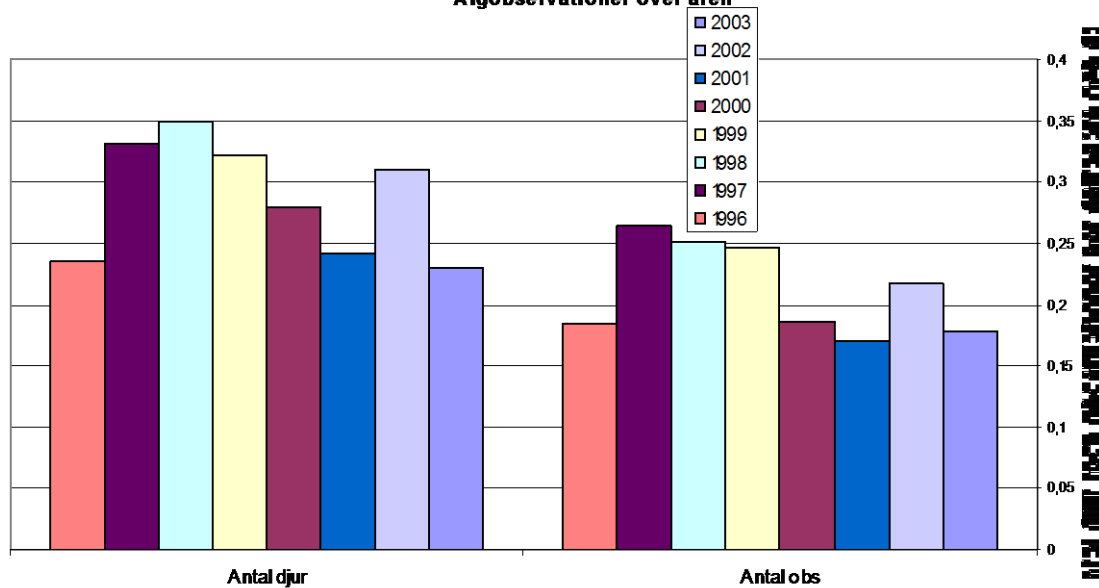
Så här fördelar sig antalet rapporter:

Älgobs och totalresultat				Observationer 1:a veckan					Skjutna 1:a veckan				Skjutna totalt				Till- delning		
Namn	Areal ha	jakt dagar (under 1:a veckan)	jakt deltagare (totalt under 1:a veckan)	Tjur	Kalv iös ko eller kviga	Ko med 1 kalv	Ko med 2 kalvar	Ensam kalv	Ej konst ålder eller kön	Tjur	Ko / Kviga	Tjurkalv	Kvigailv	Tjur	Ko / kviga	Tjurkalv	Kvigailv	Vuxna	Kalv(=*vux alt kalv på 4 år)
Kongstorps jaktlag	293	2	10															1	
Loshults Norra	1407	7	97	7	1	1		1		1			1	1	1	1		3	3
Killeboda 2(Björn Ekström)	138	2	10	1						1				1					*1+3
Hans Olsson	325																	1	
Rune Martinsson	160	2	4																*2+2
Naturbruksgymnasiet	690																	1	2
Boköns jaktlag	255	3	10			2									1			1	
Torup-Drakeberga-Kulleröd	506	6	38		4	5						1		1		1		1	1
Mjöbygget	106	2	19																*1+3
Torbjörn Lundbäck	80																		1
Hans Lexander	145	2	6																*2+2
Gunänga																			
Jaktvårdsförening	988	6	68	7	2	1						1			1	1	1	2	2
Holma Jaktlag	703	7	44	2	2	3			1	1				1				1	2
Sven-Åke Kristensen	197	3	7				1						1				1		*3+1
Boalts Jaktlag	1201	4	84	2	6	5			4	1				1				2	3
Ekeröds Jaktlag	620	3	29	1	5				2	1				1				1	1
Lindhult-Gungkullas Jaktlag	336	2	18		1						1				1			1	
Östanbökes Jaktlag	1011	2	41	2	1	4			3	1	1			1	1			2	2
Höghult-Marestorps Jaktlag	1138	2	50	4	8	2	1			1	1	2		1	1	2		2	3
Slåhults Jaktlag	413	1	9	1	2	1					1		1		1		1	1	1
Svinöns Jaktlag	412	4	27	3	4									1				1	1
Vrååns Jaktlag	648	4	62			3					1			1	1			1	2
Vyssle myr	252	3	7			2												1	
Mörkhults Jaktlag	142	1	5		1						1				1				*2+2
Karl Åke Nilsson	98																		*1+3
Kalle Geraldsson	38																		1
Toalycke jaktlag	834	5	47	3		5	1		4				1				1	2	1
Åbrolla jaktlag	496	3	18	1	1	1									1	1		1	1
Gösta Lennartsson	212	2	8	1						1				1					1
Svenstorps jaktlag	945	5	52	4	2	1				1	1		1	1	1	1		2	2
Kulhults jaktlag	785	2	25	4	1	2				2				2				2	1
Hesslehults jaktlag	565	5	32	2	5						1				1			1	1
Leif Knutsson	317	1	4	1	1					1				1				1	
Norraryd 1:47	38	2	6																1 kalv
Totalt	16494	93	837	46	47	38	3	1	14	12	7	4	6	12	13	7	7	32	
Medel	485	2,7	28,9																

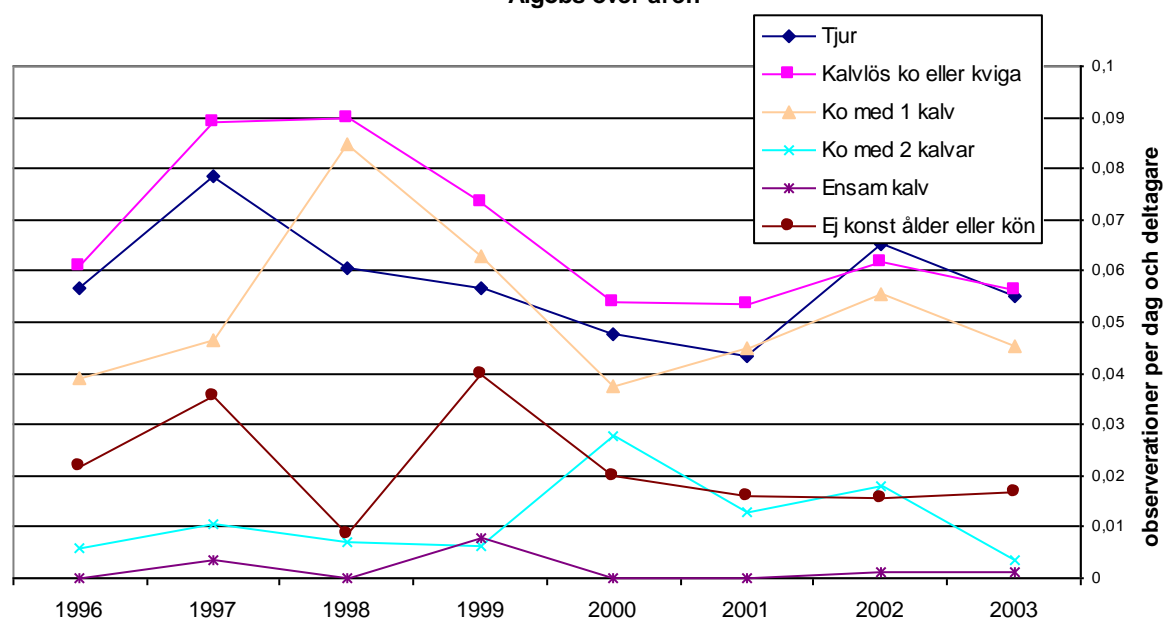
Älgobservation per deltagare och dag 2003



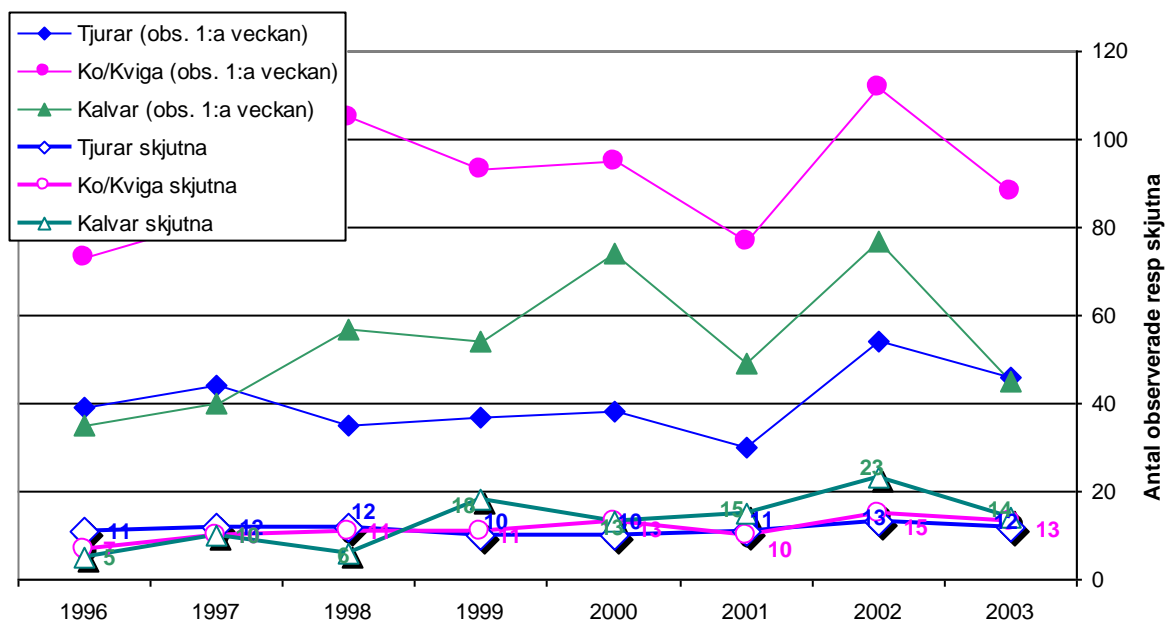
Älgobservationer över åren



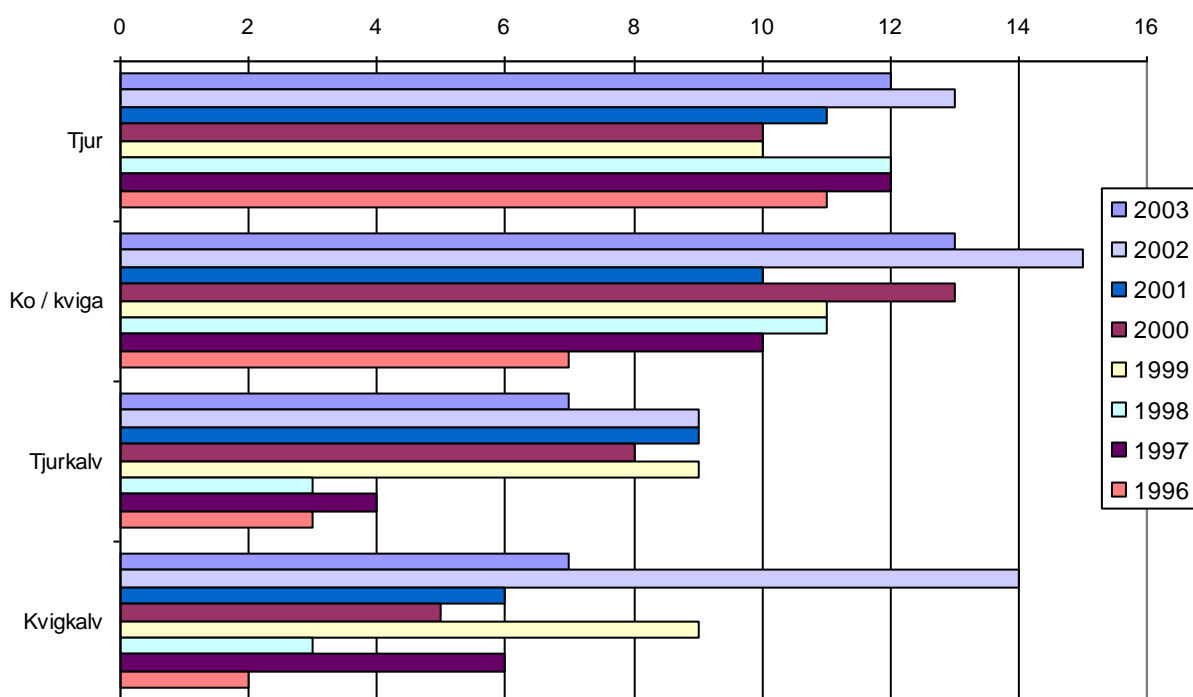
Älgobs över åren

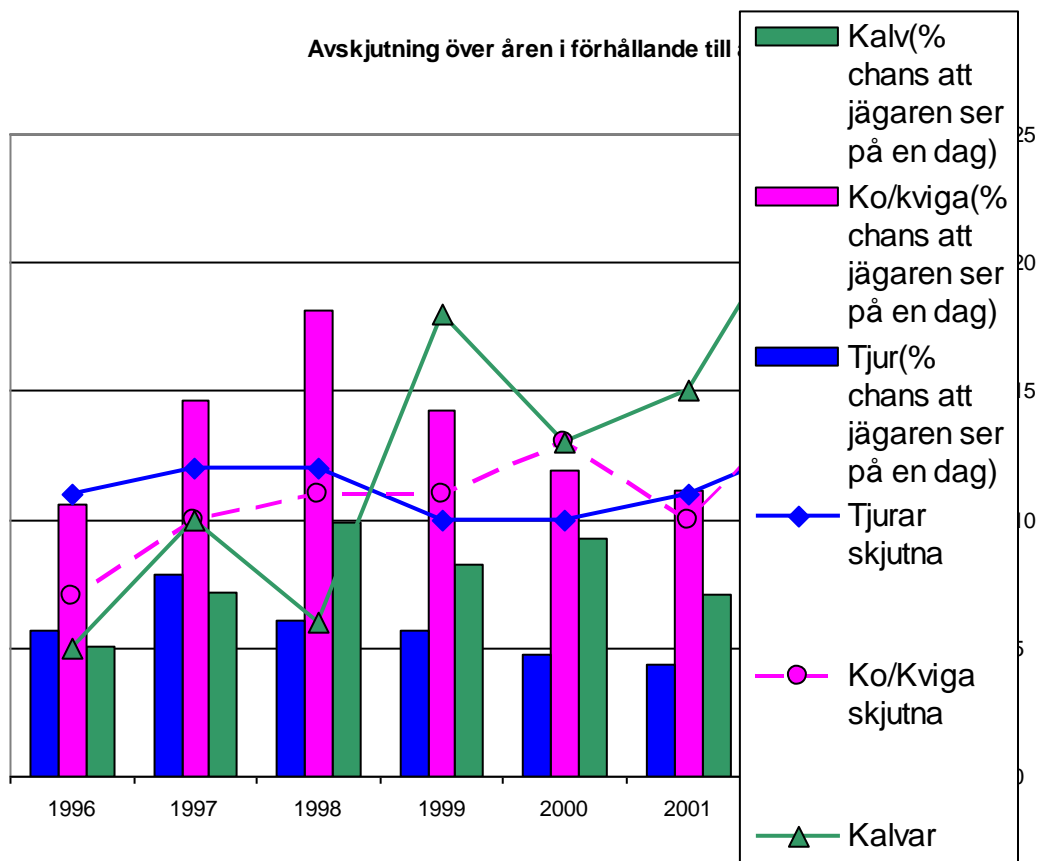


Jämförelse mellan totala antalet älgobs första veckan och totalt antal skjutna djur under året

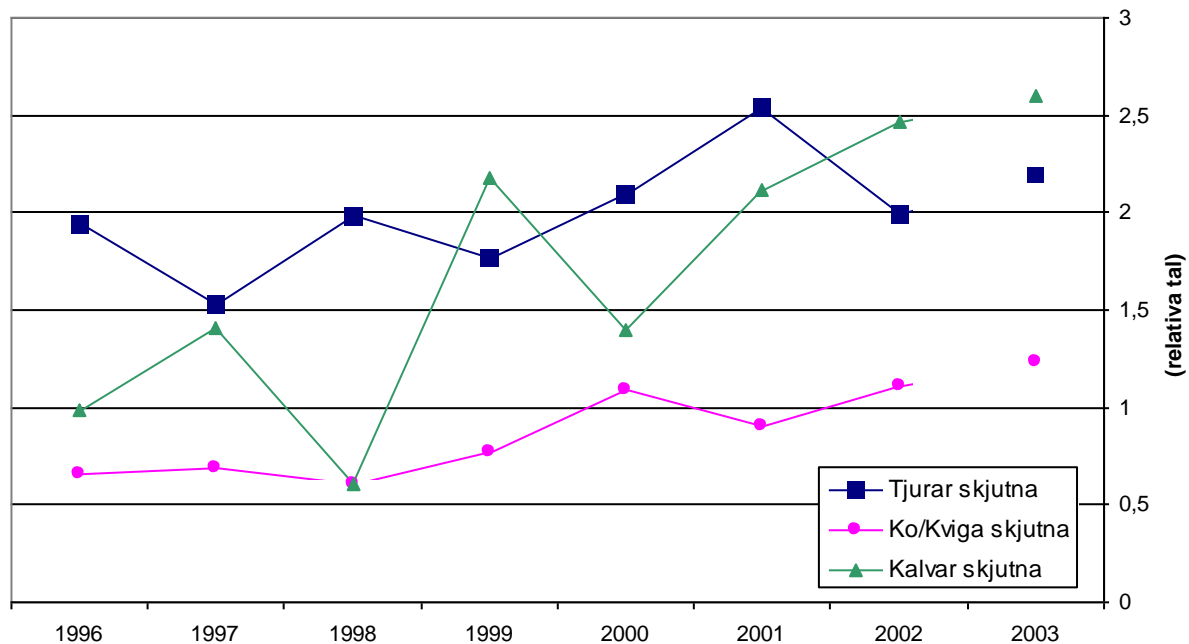


Avskutning över åren

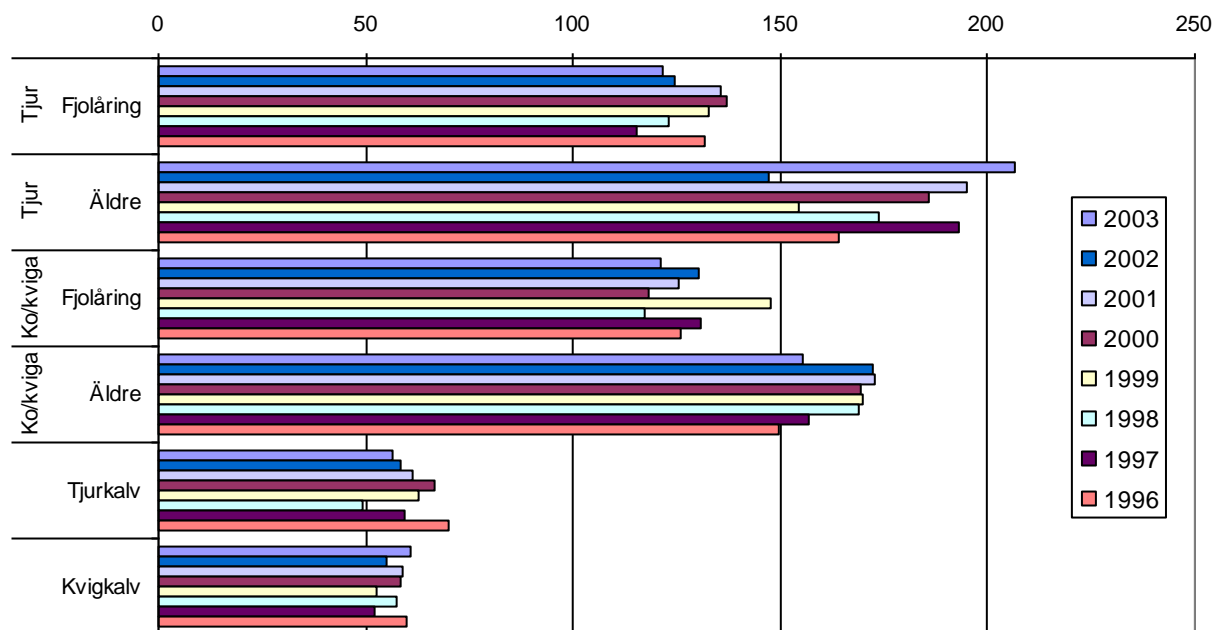




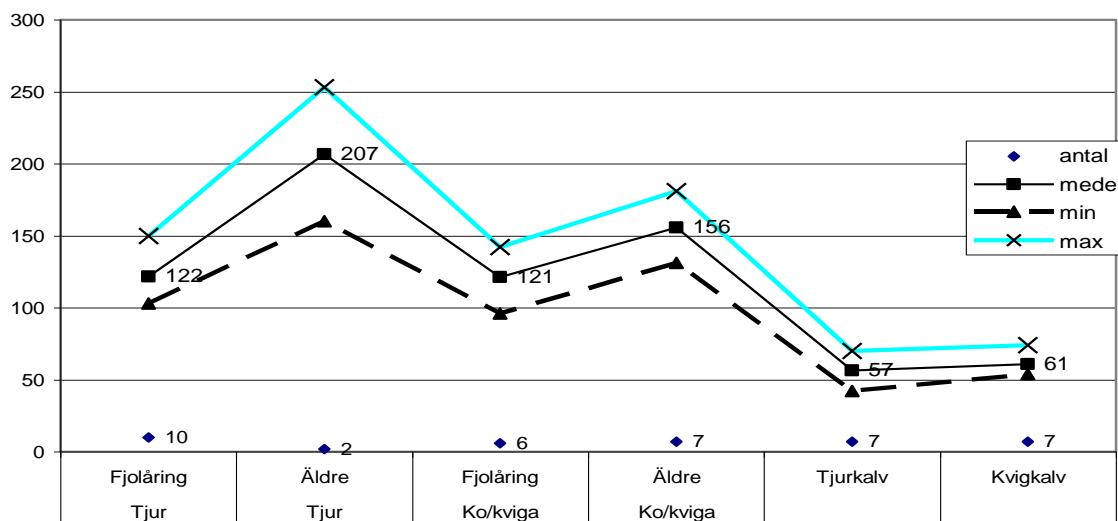
Relativa avskjutningen i förhållande till älgthet vid älgobservationerna



Vikter över åren (medelvikter)



Vikter 2003 (bedömd ålder)



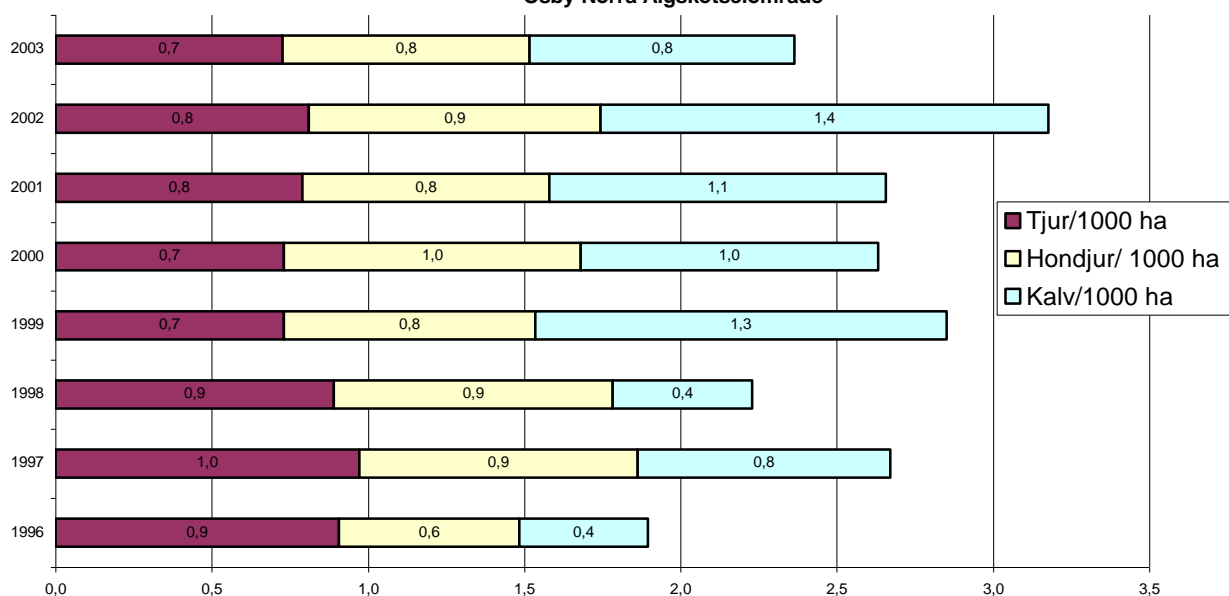
Medelvikter

	Tjur Fjölåring	Tjur Äldre	Ko/kviga Fjölåring	Ko/kviga Äldre	Tjurkalv	Kvigkalv	Kalvar
2003	122	207	121	156	57	61	59
2002	124	147	130	172	59	55	56
2001	136	195	125	173	61	59	60
2000	137	186	118	170	67	58	63
1999	133	155	148	170	63	53	58
1998	123	174	117	169	49	57	53
1997	116	193	131	157	60	52	56
1996	132	164	126	150	70	60	66

År	Ha	Tilldelning vuxna	Tilldelning kalv	Fälld a tot.	Fällda tjurar	Fällda hondjur	Fällda kalvar	Älg/1000 ha	Ha/älg	Fällda av tilldelning
1996	12135	26	26	23	11	7	5	1,8953	528	44%
1997	12351	26	27	33	12	11	10	2,6718	374	62%
1998	13464	31	28	30	12	12	6	2,2282	449	51%
1999	13680	27	33	39	10	11	18	2,8509	351	65%
2000	13680	34	26	36	10	13	13	2,6316	380	60%
2001	13923	34	27	37	11	11	15	2,6575	376	61%
2002	16056	38	32	51	13	15	23	3,1764	315	73%
2003	16494	38	34	39	12	13	14	2,3645	423	54%

Antalet fällda älgar per 1000 hektar 1996 - 2003

Osby Norra Älgskötselområde



Andel fällda kalvar av totalt fällda älgar 1996-2003

Osby Norra Älgskötselområde

