

# Osby Norra Älgskötselområde 2000

## Så här fördelar sig antalet rapporter:

### Älgobs och totalresultat

Namn	Areal ha	jakt dagar (under 1:a veckan)	jakt deltagare (totalt under 1:a veckan)	Observationer				Ej konst. ålder eller kön	Skjutna 1:a veckan				Skjutna totalt				Tilldelning	
				Tjur	Kalvfös ko eller kviga	Ko med 1 kalv	Ko med 2 kalvar		Ensam kalv	Tjur	Ko / Kviga	Tjurkalv	Kvighkalv	Tjur	Ko / kviga	Tjurkalv	Kvighkalv	Vuxna
Kongstorps jaktlag	293	3	10	1													1	
Loshults Norra	1419	7	78	3	3	3			1			1	2				3	3
Killeboda 1	306	3	5		1				1				1				1	
Killeboda 2	138																	1*
c/o Rune Martinsson	160	1	5	2	2			1	1				1					1*
Naturbruksgymnasiet	690												1				1	2
Boköns jaktlag	255	3	12	2	2								1				1	
Torup-Drakeberga-Kulleröd	506	7	44	1			1						1				1	1
c/o Lennart Ohlsson	106	4	27		1	2											1	
c/o Torbjörn Lundbäck	80	1	4		1					1			1					1*
c/o Hans Lexander	145	1	4	1					1				1					1*
Gunänga Jaktvårdsförening	964	6	59	1	2	1				1	1			1	1	1	2	2
Holma Jaktlag	703	6	42		11			2						1			1	2
c/o Hans Lexander																		
Sven-Åke Kristensen	197	2	4	1	1				1				1					1*
<b>Västra delen</b>	<b>5962</b>	<b>44</b>	<b>294</b>	<b>12</b>	<b>24</b>	<b>6</b>	<b>1</b>	<b>3</b>	<b>2</b>	<b>5</b>	<b>1</b>	<b>4</b>	<b>10</b>	<b>1</b>	<b>1</b>	<b>12</b>	<b>10</b>	
<b>Medel</b>	<b>397</b>	<b>2,9</b>	<b>19,6</b>															
Boalts Jaktlag	1171	5	61	6	5	4	6	1	2		1	2	2				2	3
Ekeröds Jaktlag	607	4	26		1	2	3								1		1	1
Lindhult-Hamsarps Jaktlag	336	5	41			2	6							1			1	
Östanbökes Jaktlag	1055	3	54	1	3	2		4	1	1		1	1	1			2	2
Nils Olsson Höghult	57																	1*
Höghult-Marestorps Jaktlag	1161	3	75	3	1	2	1	3	2		2	2	2				2	3
Slähults Jaktlag	413	2	20	2	1	2		2				1			1		1	1
Svinöns Jaktlag	412	5	33	7	1	3	2	1			1				1		1	1
Vråns Jaktlag	540	7	87	2	2	3	2					1			1		1	2
Vyssle myr	252	3	7		3		1	1		1			1				1	
Mörkhults Jaktlag	142	3	15	1														1*
c/o Karl Åke Nilsson	128	3	10														1	
Kalle Geraldsson	38																	1
Toalycke jaktlag	750	4	42	4	2	4		1			1		1	1			2	1
Åbrolla jaktlag	496	5	33														1	1
<b>Östra delen</b>	<b>7558</b>	<b>52</b>	<b>504</b>	<b>26</b>	<b>19</b>	<b>24</b>	<b>21</b>	<b>13</b>	<b>5</b>	<b>2</b>	<b>4</b>	<b>2</b>	<b>7</b>	<b>3</b>	<b>7</b>	<b>4</b>	<b>16</b>	<b>16</b>
<b>Medel</b>	<b>537</b>	<b>3,5</b>	<b>33,6</b>															
<b>Totalt</b>	<b>13520</b>	<b>96</b>	<b>798</b>	<b>38</b>	<b>43</b>	<b>30</b>	<b>22</b>	<b>16</b>	<b>7</b>	<b>7</b>	<b>5</b>	<b>2</b>	<b>10</b>	<b>13</b>	<b>8</b>	<b>5</b>	<b>28</b>	<b>26</b>

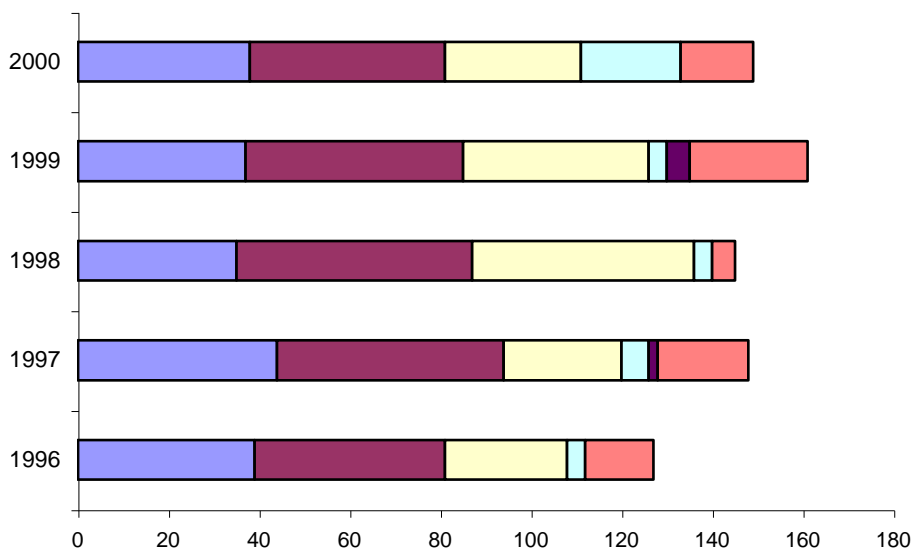
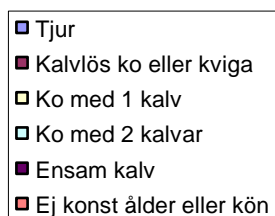
Medelvikt vuxet djur: 151kg

Medelvikt kalv 63 kg

## Medelvikter

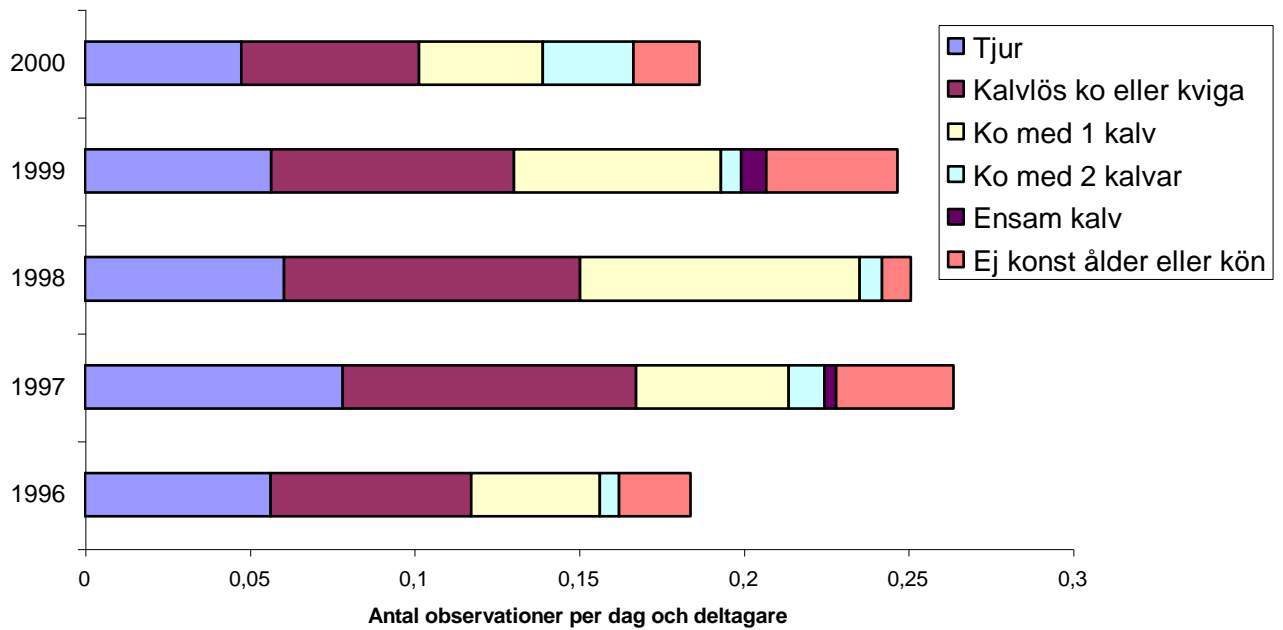
	Tjur äldre	Tjur fjolåring	Ko/ 2års-kviga	Kviga fjolåring	Tjurkalv	Kvigkalv
1996	164	132	150	126	70	60
1997	193	116	161	131	60	43
1998	169	123	182	117	49	57
1999	155	133	170	148	63	53
2000	186	136	171	116	67	58

Antal älgobservationer 1:a veckan 1996-2000

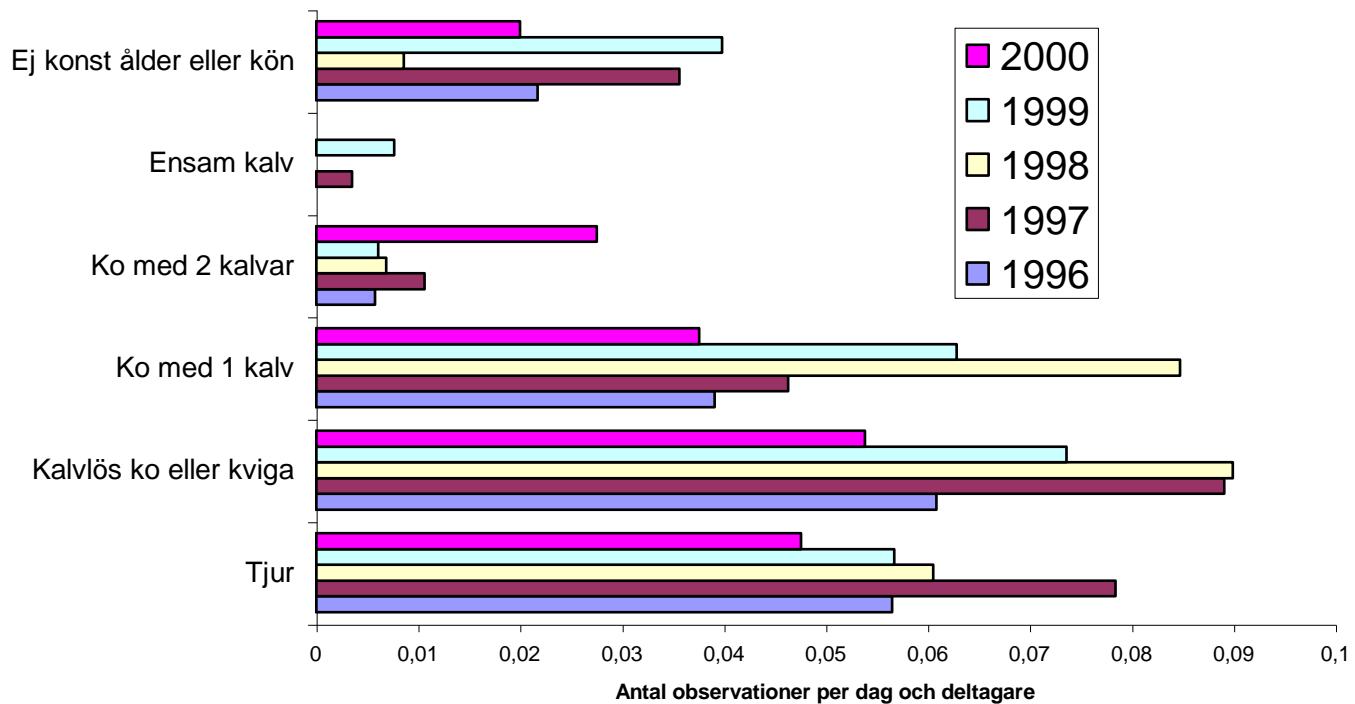


	1996	1997	1998	1999	2000
<span style="color: red;">■</span> Ej konst ålder eller kön	15	20	5	26	16
<span style="color: purple;">■</span> Ensam kalv	0	2	0	5	0
<span style="color: cyan;">■</span> Ko med 2 kalvar	4	6	4	4	22
<span style="color: yellow;">■</span> Ko med 1 kalv	27	26	49	41	30
<span style="color: maroon;">■</span> Kalvlös ko eller kviga	42	50	52	48	43
<span style="color: blue;">■</span> Tjur	39	44	35	37	38

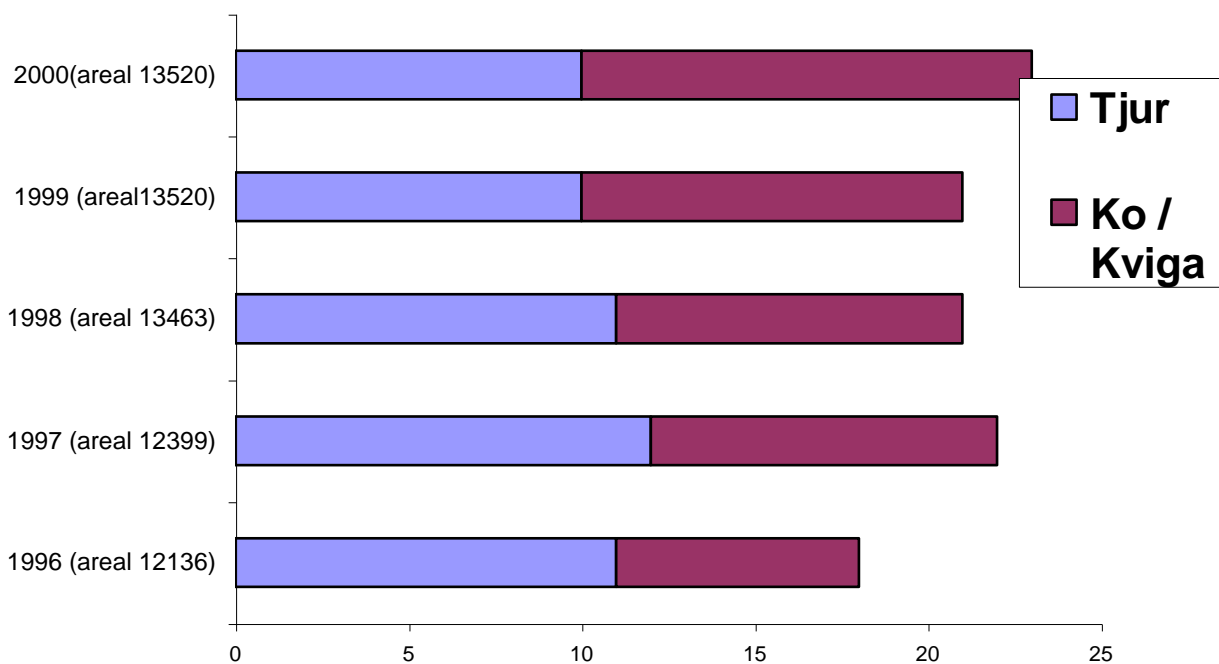
**Älgobservationer första jaktveckan 1996-2000  
(antal observationer per dag och deltagare)**



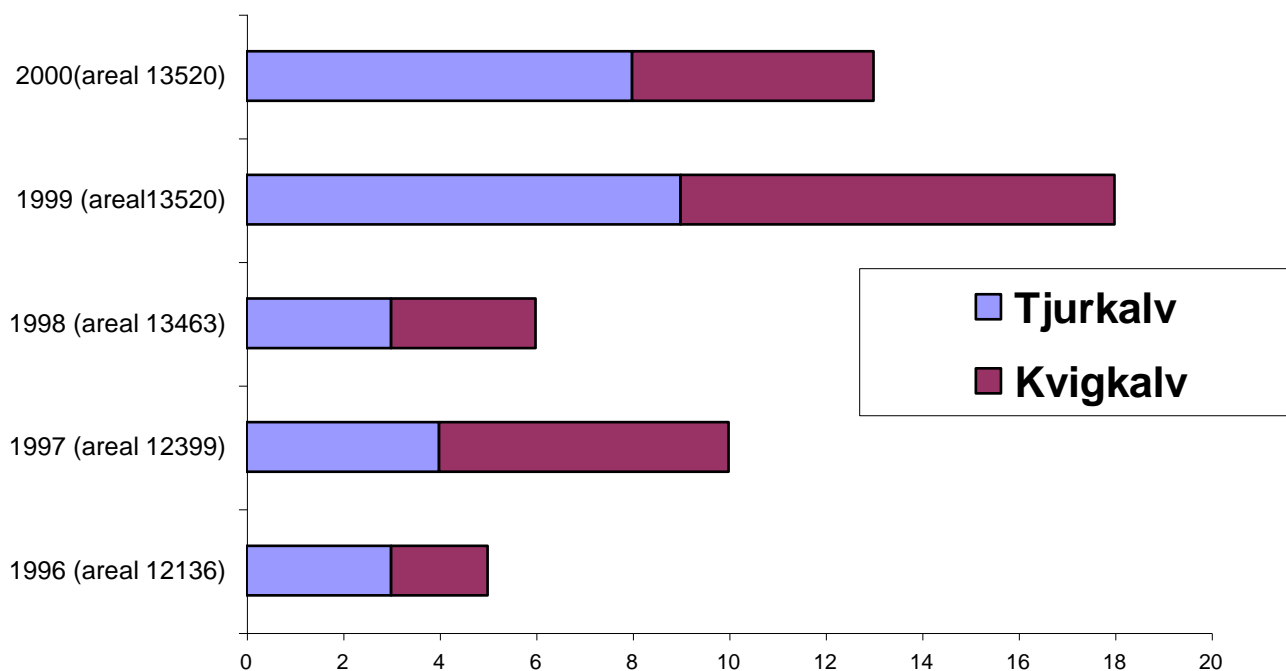
**Älgobservationer inom området under perioden 1996 till 2000 (observerade älgar per dag och jägare)**



### Avskjutning vuxna djur 96-00



### Avskjutning kalv 96-99



# Älgobs 2000

