

Osby Norra Älgskötselområde

Så här fördelar sig antalet rapporter:

| Älgobs och totalresultat | Areal ha | jäkt dagar (under 1:a veckan) | jäkt deltagare (totalt under 1:a veckan) | Observationer | | | | | | Skjutna | | | | Skjutna | | | | Tilldelning | |
|----------------------------|--------------|-------------------------------|--|---------------|-----------------------|---------------|-----------------|------------|--------------------------|------------|------------|----------|-----------|-----------|----------|----------|-----------|-------------|-----------|
| | | | | 1:a veckan | | | | | | 1:a veckan | | | | totalt | | | | | |
| Namn | | | | Tjur | Kalvös ko eller kviga | Ko med 1 kalv | Ko med 2 kalvar | Ensam kalv | Ej konst-älder eller kön | Tjur | Ko / Kviga | Tjurkalv | Kviggkalv | Tjur | Ko/kviga | Tjurkalv | Kviggkalv | Vuxna | Kalv |
| Kongstorps jaktlag | 248 | 4 | 19 | | | 2 | | | 1 | | | | | | | 1 | | 1 | |
| Loshults Norra | 1459 | 6 | 96 | 8 | 7 | 4 | 1 | | | 3 | | | | 3 | | | | 3 | 2 |
| Killeboda | 448 | 2 | 3 | 2 | | 2 | | | | 1 | | | | 1 | | | | 1 | 1 |
| c/o Rune Martinsson | 160 | 1 | 4 | 1 | | 2 | | | | | | | | | | | | 1 | |
| Naturbruksgymnasiet | 690 | 3 | 18 | 3 | | 1 | | | | | | | | | | | | 1 | 2 |
| Boköns jaktlag | 255 | 2 | 7 | | 2 | | | | | | | | | | | | | 1 | |
| Torup-Drakeberga-Kulleröd | 506 | 5 | 24 | 1 | 4 | 2 | | | | | 1 | | | | 1 | | 1 | 1 | 1 |
| c/o Lennart Ohlsson | 96 | 7 | 20 | | | | | | | | | | | | | | | | 1 |
| c/o Torbjörn Lundbäck | 24 | 7 | 21 | | | | | | | | | | | | | | | | 1 |
| c/o Lennart Nilsson | 125 | 3 | 6 | | 1 | | | | | | | | | | | | | | 1 |
| Gunänga Jaktvårdsförening | 964 | 5 | 63 | | | 1 | | | 2 | | | | | | 1 | | | 2 | 2 |
| Holma Jaktlag | 696 | 7 | 50 | 1 | 1 | 3 | 1 | | | | | | | | 1 | | | 1 | 2 |
| c/o Hans Lexander | 20 | 3 | 3 | | | | | | | | | | | | | | | | 1 |
| Västra delen | 5691 | 55 | 334 | 16 | 15 | 17 | 2 | | 3 | 4 | 1 | | | 4 | 3 | 1 | 1 | 12 | 14 |
| Medel | 438 | 4,2 | 6,1 | | | | | | | | | | | | | | | | |
| Höghult-Marestorps Jaktlag | 1138 | 4 | 80 | 2 | 2 | 3 | 1 | | 3 | | 2 | 1 | | 1 | 1 | 1 | | 2 | 2 |
| Lindhult-Hamsarps Jaktlag | 502 | 4 | 50 | 4 | 4 | 1 | | | | 1 | | | | 1 | | | | 1 | 1 |
| Östanbökes Jaktlag | 1055 | 1 | 15 | 2 | 1 | 2 | | | | 1 | 1 | | | 1 | 1 | | | 2 | 2 |
| Svinöns Jaktlag | 459 | 2 | 16 | 2 | 6 | 1 | | | 1 | 1 | | | | 1 | | | | 1 | 1 |
| Vyssle myr | 252 | 2 | 10 | 2 | 3 | | | | | 1 | | | | 1 | | | | 1 | |
| Vråns Jaktlag | 540 | 3 | 32 | 2 | | | | | 8 | 1 | | | | 1 | | | | 1 | 1 |
| Slähults Jaktlag | 413 | 2 | 14 | 1 | | 1 | 1 | | | 1 | | 1 | 1 | | | | 1 | 1 | 1 |
| c/o Karl Åke Nilsson | 128 | 3 | 11 | | | | | | | | | | | | | | | 1 | |
| Mörkhults Jaktlag | 142 | 2 | 19 | | | 1 | | | | | | | | | | | | 1 | |
| Ekeröds Jaktlag | 707 | 4 | 33 | 1 | 5 | | | | | | | | | | | 1 | | 1 | 2 |
| Boalts Jaktlag | 1109 | 4 | 76 | 7 | 6 | 1 | | | | 1 | 1 | | | 1 | 1 | | | 2 | 2 |
| Östra delen | 6445 | 31 | 356 | 23 | 27 | 10 | 2 | | 12 | 7 | 4 | 1 | 1 | 8 | 3 | 2 | 1 | 14 | 12 |
| Medel | 586 | 2,8 | 11,5 | | | | | | | | | | | | | | | | |
| Totalt | 12136 | 86 | 690 | 39 | 42 | 27 | 4 | | 15 | 11 | 5 | 1 | 1 | 12 | 6 | 3 | 2 | 26 | 26 |
| Medel | 506 | 3,6 | 8,0 | | | | | | | | | | | | | | | | |

Medelvikt vuxet djur: 140 kg

Medelvikt kalv 66 kg

Statistik från älgöbs:

A. Jägartätheten var större i de östra delarna än i den västra och man jagade färre dagar i öster.(fig. 1 och 2)

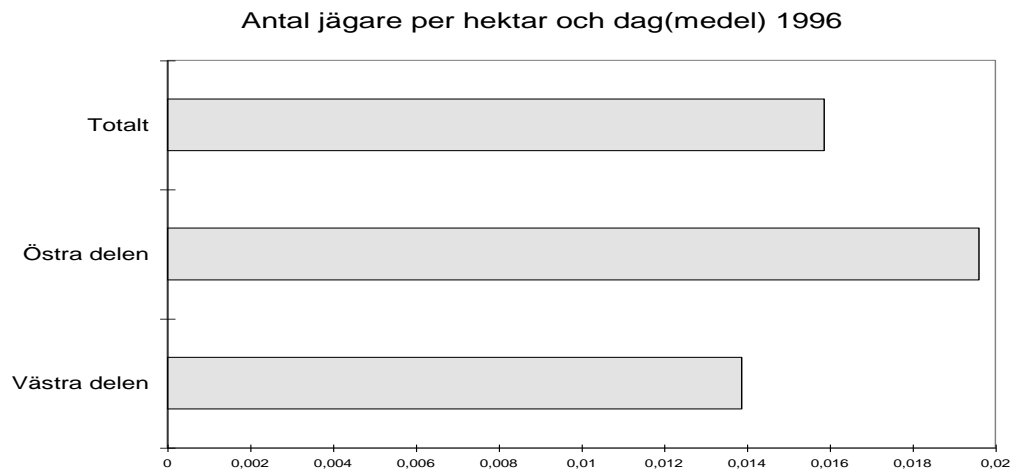


fig1

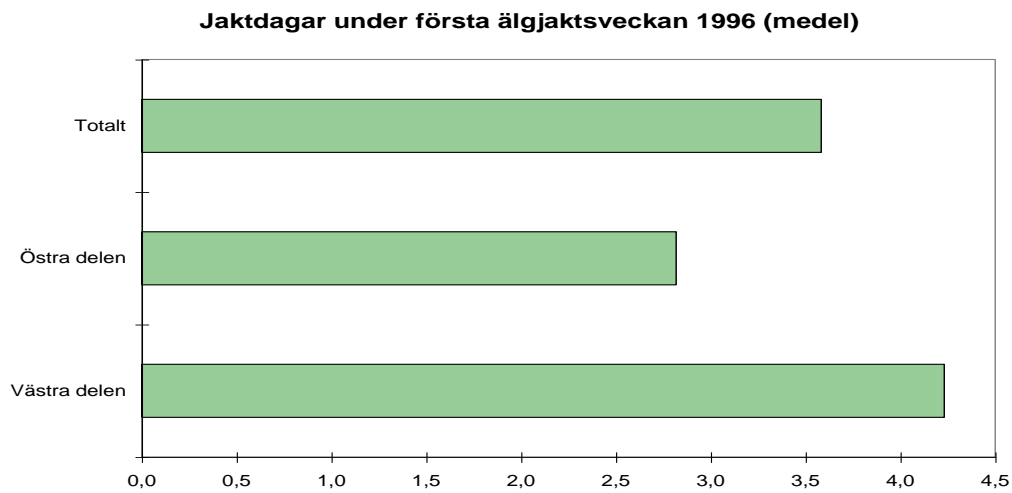


fig. 2

B. Älglagen har fler deltagare i öst än i väst

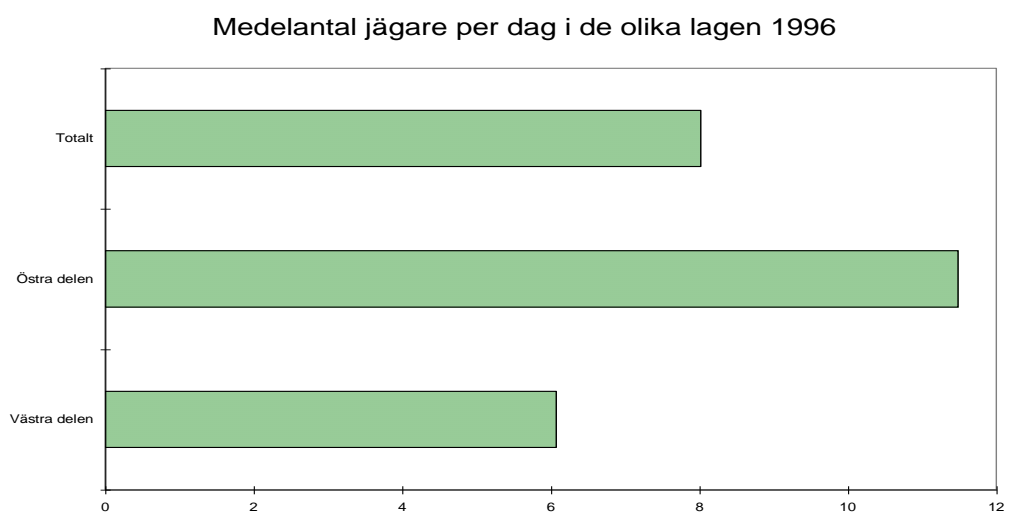


fig. 3

C. Älgobservationerna var fler i östra delen än västra men kan kanske förklaras av skillnader i jägartäthet och hur länge man höll på att jaga innan man ”lyckades”
 Anmärkningsvärt liten andel observerade kor med kalv. Framför allt om man betänker att ko med 1 kalv var fredad. Under hela 1:a älgjaksveckan gjordes endast 4 observationer av älgko med 2 kalvar!

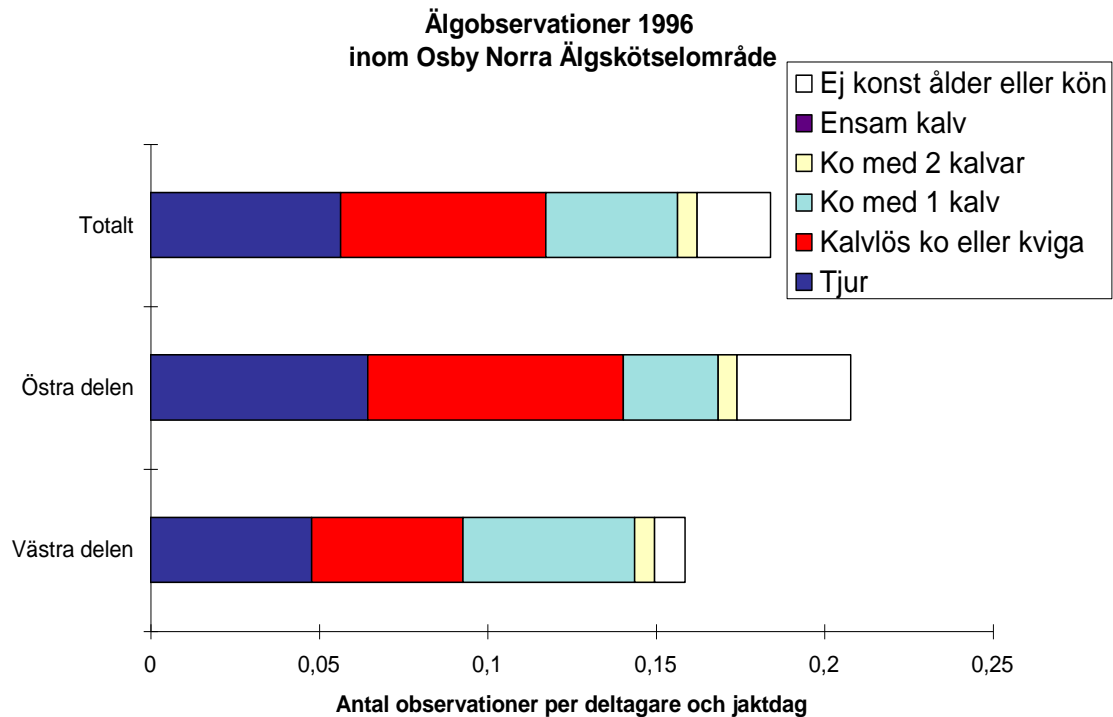


fig4

D. I relationen Norr-Söder är observationerna mest förekommande i höjd med och något söder om Killeberg (fig. 5 o 6)

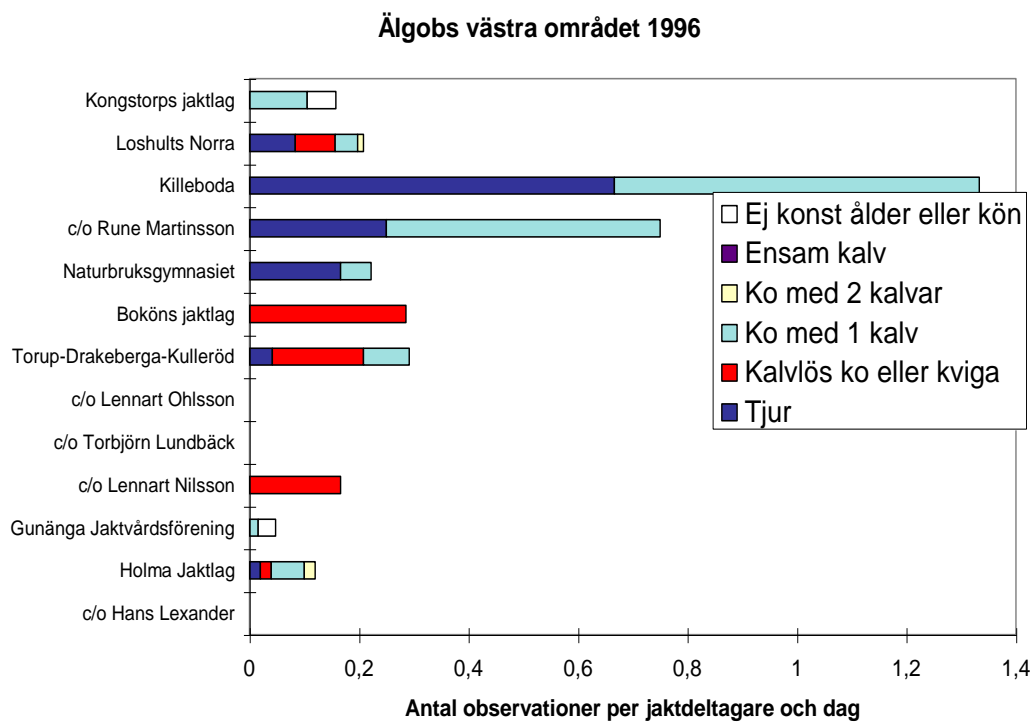


fig. 5

Älgobservationer östra delen 1996

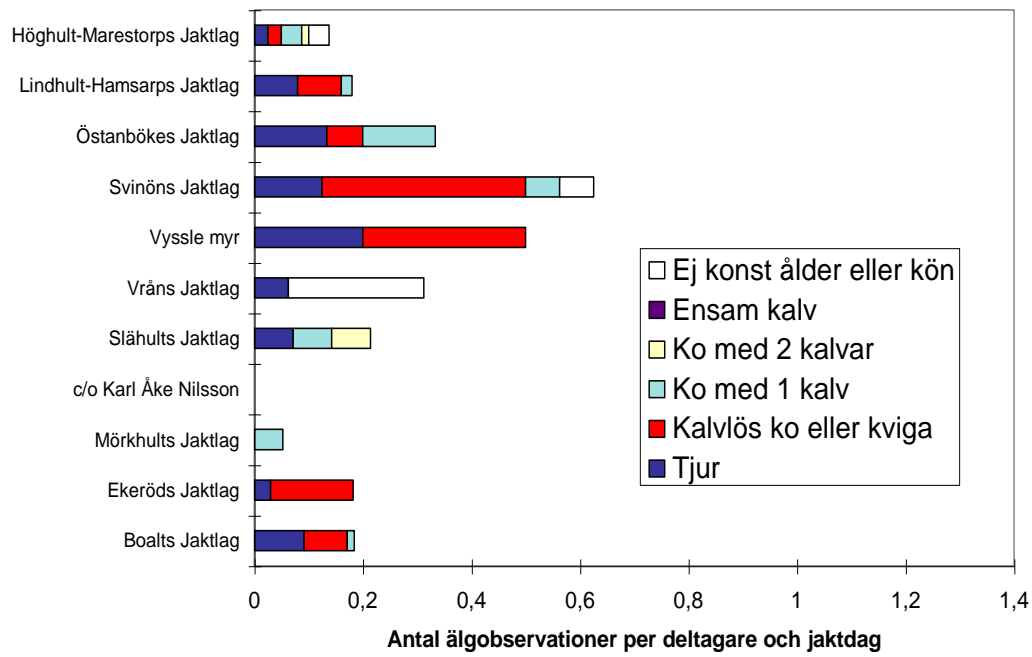


fig. 6