

## Underlag för beräkning av avskjutningen

Data från älgskötselplanen

### a. Den totala avskjutningen inom ÄSO på årsbasis

Bör avse de senaste tre årens avskjutning.

År	2011	2012	2013	Summa
Tjur	14	18	11	43
Hondjur	14	8	16	38
Kalv	22	30	29	81
Totalt	50	56	56	162
Areal (respektive år)	19526	21273	21414	Medel 3 år
Totalt per 1000 ha	2,6	2,6	2,6	2,6

Sammanställning av avskjutningen de senaste tre åren för uppföljning av kvalitetsmålen i punkt 7.

År	2011	2012	2013
Tjurandel avskj. (tjur/vuxna)	50%	69%	41%
Kalvandel avskj. (kalv/totalt)	44%	54%	52%

### b Övrig dödlighet inom ÄSO på årsbasis

År	2011	2012	2013	Summa	% dödlighet
Trafik	12	8	12	32	
Predation	4	4	4	12	
Övrigt	3	7	6	16	
Total övrig dödlighet inom ÄSO:	19	19	22	60	37%

### c Beräkning av täthet, reproduktion och sammansättning inom ÄSO

#### Älgobs

Minst de senaste fyra årens älgobs jämförs för att trenden i älgpopulationen ska kunna följas.

År	2010	2011	2012	2013	Medel 4 år
Obs/mantimme	0,093	0,072	0,074	0,071	0,0775
Kalv/ko	0,8	0,62	0,5	0,54	0,615
Tjur/vuxna	0,44	0,4	0,42	0,41	0,4175

\* Om värden saknas för fyra år beräknas medel på antal inventerade år.

#### Spillningsinventering

År	2010	2012	2013	2014	Medel 3 senaste år *
älg/1000 ha	17,0	13,6	13,5	ej klar!	9,0

\* Om värden saknas för tre år beräknas medel på antal inventerade år.

#### Flyginventering

År			
älg/1000 ha			

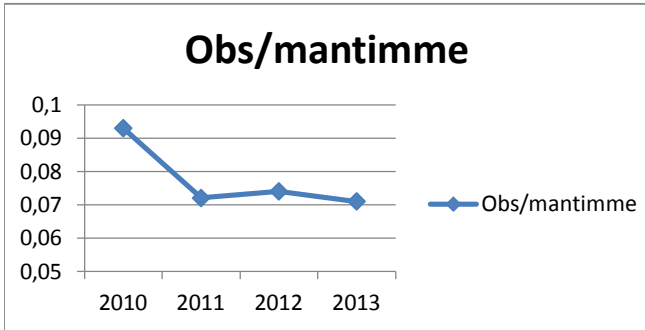
\* Om värden saknas för tre år beräknas medel på antal inventerade år.

Övriga underlag (bifogas):



## Bedömning av älgstammens täthet

Älgskötselområdet bedömer älgstammens täthet (vinterstam) utifrån tillgängliga data och övriga erfarenheter



Bedömd vinterstam

10

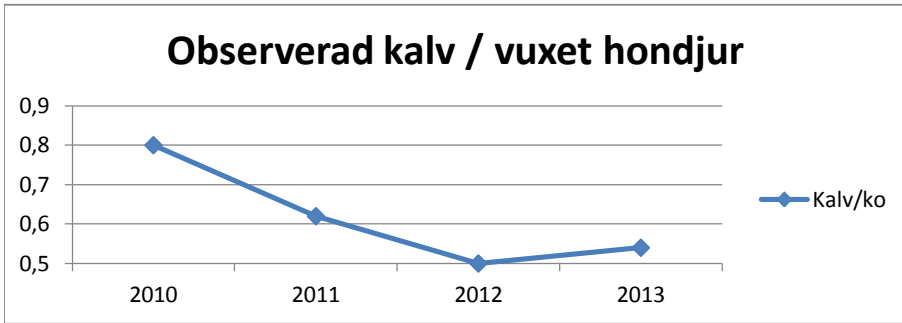
Älgar per 1000 ha

Motivering till ställningstagande

Spillningsinventeringen ännu ej helt tillförlitlig och övervärderar sannolikt vinterstammen

## Bedömning av älgstammens reproduktion

Älgskötselområdet bedömer älgstammens reproduktion utifrån tillgängliga data och övriga erfarenheter



### Bedömd reproduktion Kalvar per hondjur (observerad kalv per vuxet hondjur vid jakt)

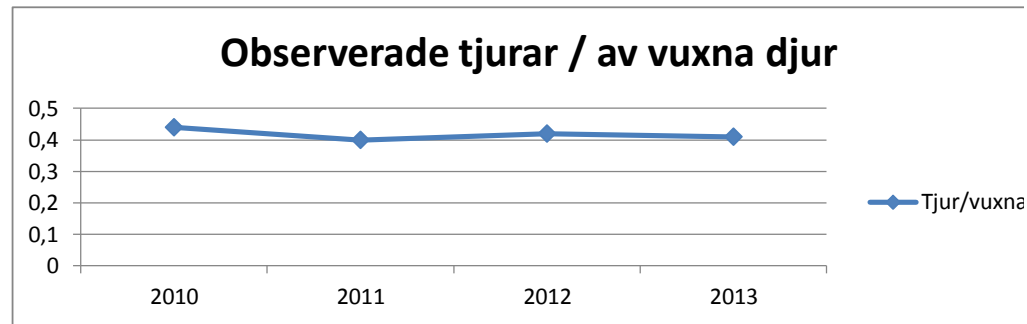
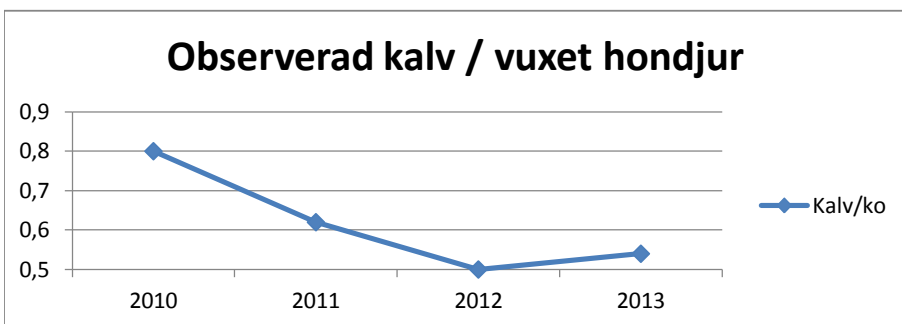
<b>2014</b>	<b>0,54</b>	Kalv per hondjur
<b>2015</b>	<b>0,6</b>	Kalv per hondjur
<b>2016</b>	<b>0,7</b>	Kalv per hondjur
<b>2017</b>	<b>0,7</b>	Kalv per hondjur

Motivering till ställningstagande

**Ändrad p ga siffror 2013**

## Bedömning av älgstammens sammansättning

Älgskötselområdet bedömer älgstammens sammansättning av andel tjur, hondjur och kalv (vinterstam) utifrån tillgängliga data och övriga erfarenheter



### Sammansättning enligt älgobs (medelvärde senaste 4 åren)

Tjur	31%
Ko/kviga	43%
Kalv	26%
Summa	100%

### Efter jakt

Avskjutning av vinterstam	40%
Tjuvskj. föregående jakt i ÄSO	20%
Hondjursavskj. föreg. jakt i ÄSO	29%
Kalvavskj. föregående jakt i ÄSO	52%

### Bedömd sammansättning andel vid periodens start

(samma värden angivna i punkt 7 skötselplanen)

Tjur	35%
Ko/kviga	45%
Kalv	20%
Summa	100%

Sommarstam	Jaktuttag	Efter jakt	Fördelning vinterstam*
4,30	0,79	3,52	35%
6,00	1,14	4,86	49%
3,69	2,07	1,62	16%
14,00	4	10,00	100%

\* Beräknad från fördelning i avskjutning, älgobs och bedömd vinterstam

Motivering till ställningstagande




## Bedömning övrig dödlighet under perioden

Beräknad övrig dödlighet 37%

### Bedömd övrig dödlighet under perioden

<b>2014</b>	<b>10%</b>
<b>2015</b>	<b>10%</b>
<b>2016</b>	<b>10%</b>
<b>2017</b>	<b>10%</b>

Motivering till ställningstagande



# Avskjutningsberäkning

Osby Norra Älgskötselområde

Perioden 2014 tom.

		år	Reproduktion	Dödlighet
Areal	21414 ha	2014	0,54	10%
Vinterstam	10 älgar/1000 ha	2015	0,60	10%
Andel tjurkalv (efter jakt)	<b>52%</b>	2016	0,70	10%
		2017	0,70	10%

		Tjur	Hondjur	Kalv	Antal	Antal/1000 ha	Avskjutning Tjur/vux	Kalv	Vinterstan Tjurandel
Sammansättning %	2014	35%	45%	20%	214	10,0			
Vinterstam	2014	75	96	43	214	<b>10,0</b>			<b>44%</b>
Tillförsel djur (1 åringar och repr.)	2014	22,3	20,6	52,0	95	4,4			
Övrig dödlighet	2014	7,5	9,6	4,3	21	1,0			
Sommarstam	2014	90	107	48	245	11,4			
Jaktuttag	2014	<b>10</b>	<b>12</b>	<b>34</b>	56	2,6	45%	61%	
Sammansättning %	2015	42%	50%	7%					
Vinterstam	2015	80	95	14	189	<b>8,8</b>			<b>46%</b>
Tillförsel djur (1 åringar och repr.)	2015	7,2	6,6	57,2	71	3,3			
Övrig dödlighet	2015	8,0	9,5	1,4	19	0,9			
Sommarstam	2015	79	92	56	227	10,6			
Jaktuttag	2015	<b>10</b>	<b>12</b>	<b>34</b>	56	2,6	45%	61%	
Sammansättning %	2016	40%	47%	13%					
Vinterstam	2016	69	80	22	171	<b>8,0</b>			<b>46%</b>
Tillförsel djur (1 åringar och repr.)	2016	11,3	10,5	56,3	78	3,6			
Övrig dödlighet	2016	6,9	8,0	2,2	17	0,8			
Sommarstam	2016	73	83	54	210	9,8			
Jaktuttag	2016	<b>10</b>	<b>12</b>	<b>34</b>	56	2,6	45%	61%	
Sammansättning %	2017	41%	46%	13%					
Vinterstam	2017	63	71	20	154	<b>7,2</b>			<b>47%</b>
Tillförsel djur (1 åringar och repr.)	2017	10,4	9,6	49,5	70	3,3			
Övrig dödlighet	2017	6,3	7,1	2,0	15	0,7			
Sommarstam	2017	67	73	48	188	8,8			











a



2015

n  
av vux